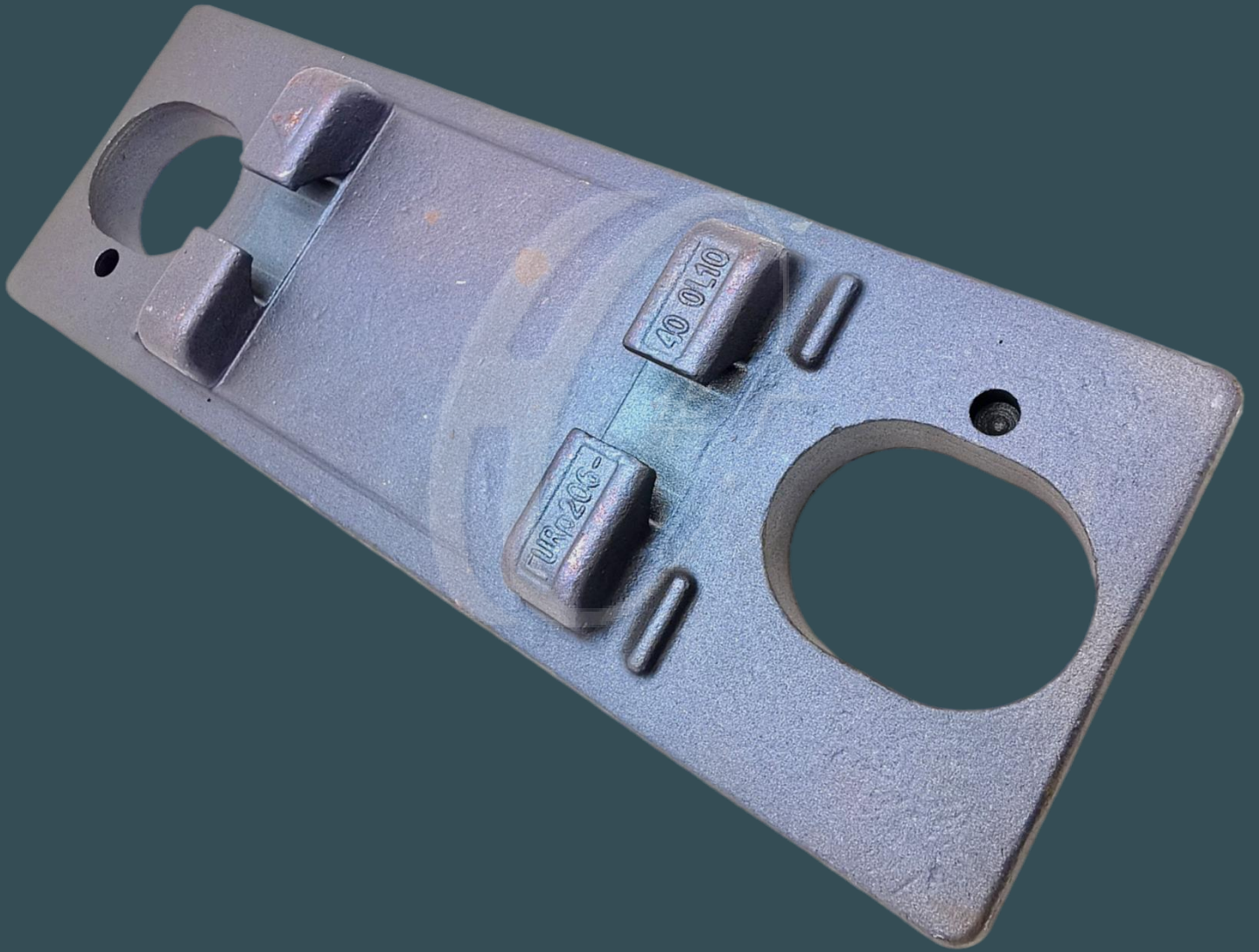


铁路垫板



华广精工의OEM（代工），ODM（贴牌）锻造高铁垫板的设计和制造，能满足和应对每个国家不同的铁路技术要求。



Huaguang Seiko

Railroad Tie Plate OEM/ODM

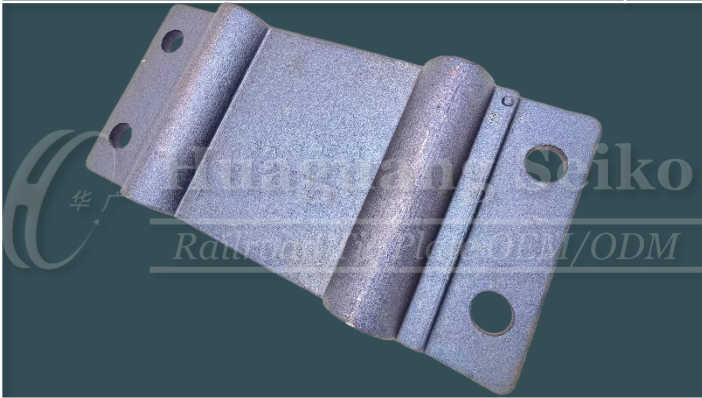
产品目录

铁路垫板

1. 欧洲标准铁路型号: S-45, 49E1, 54E2	P.5	2. 欧洲标准铁路型号: 60UNI	P.7
			
3. 欧洲高铁型号: EHR-RP4R	P.9	4. 欧洲高铁型号: EHR-HB2R	P.11
			
5. 欧洲高铁型号: EHR-FS4R	P.13	6. 北美首都圈地铁型号: NAMT-6R	P.15
			

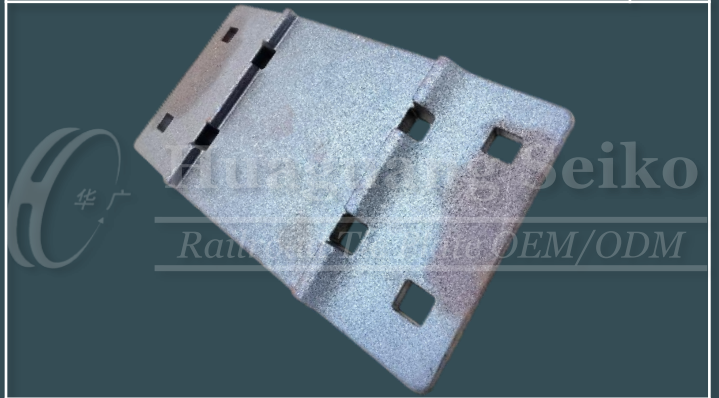
7. 北美首都圈地铁型号: NAMT-4R

P.17



8. 北美标准铁路型号: NASR-8S

P.19



9. 南美标准铁路型号: SASS-4R

P.21



10. 日本新干线型号: JBT-20

P.23



11. 日本新干线型号: JBT-40

P.25



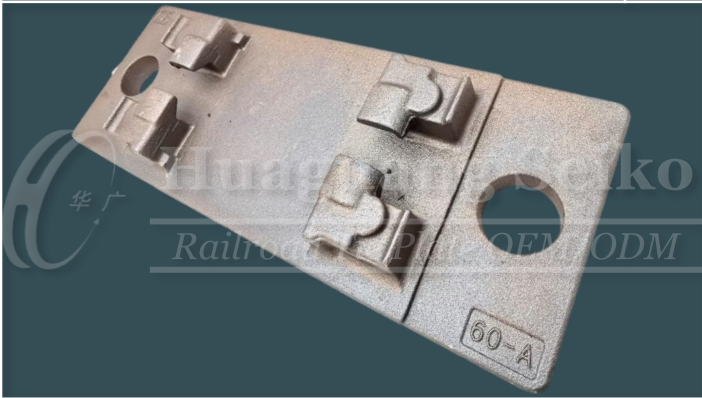
12. 中国高铁型号: CHR-20

P.27



13. 中国高铁型号: CHR-2R

P.29



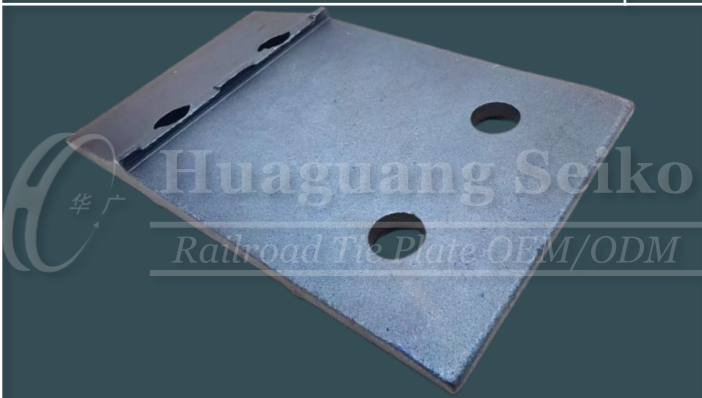
14. 中国特殊铁路型号: CST-4R

P.31



15. 中东标准铁路型号: MESR-4R

P.33



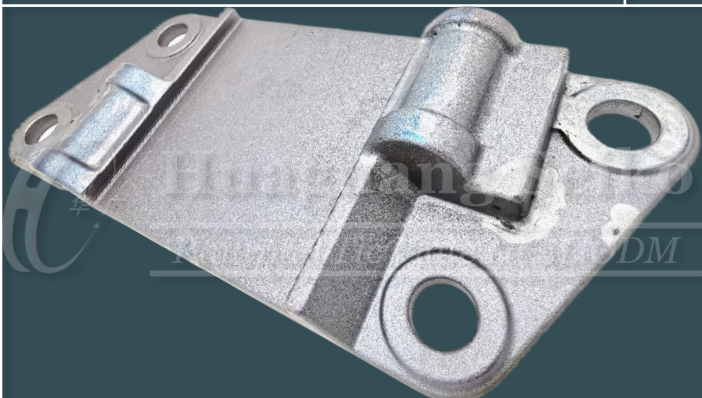
16. 东盟标准铁路型号: ASS-2R

P.35



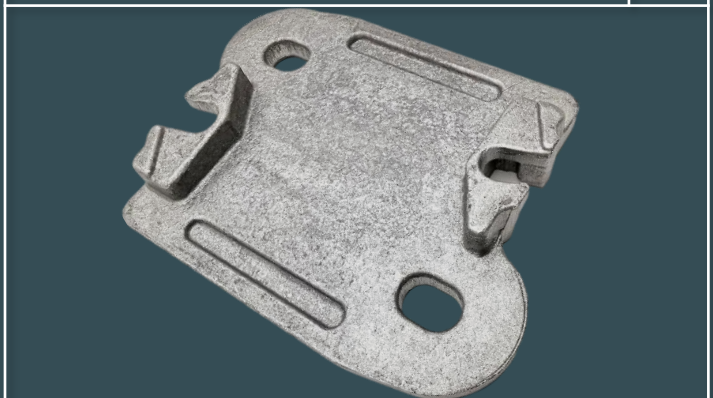
17. 东盟标准铁路型号: ASS-4R

P.37



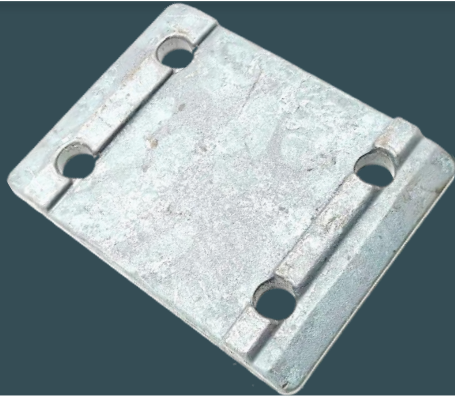
18. 东盟特殊铁路型号: ASR-20

P.39



19. 东盟特殊铁路型号: ASR-4R

P.41



20. 澳大利亚高铁型号: OHR-4R

P.43



21. 澳大利亚高铁型号: OHR-4O

P.45



22. 防爬器标准设计

P.47



23. 鱼尾板标准设计

P.49



24. 鱼尾板特殊设计

P.51



1. 欧洲标准铁路型号：S-45，49E1，54E2



报价⁽¹⁾

原材料型号 ⁽²⁾	样品 (上图) 重量	下料重量
满足产品物理性能要求	8.4 kg	10.0 kg

(a) 材料费	(b) 锻打和机加工费	(c) 包装费	(d) 运输费	(a~d) 产品单价 ⁽³⁾	模具费 ⁽⁴⁾
取决于钢材规格	28.8 元/件	1.4 元/件	取决于国家和地区	30.2 元/件 + (a+d)	26,000 元

备注：

- 1) 上述报价更新于2021年11月，仅供参考。出于不同产品设计的重量不同，材料成本和货币汇率的及时变化等因素，请随时联系我们以获得最新的报价。
- 2) 关于钢材规格以及型号，请参考第53~56页的“参考资料：《中国以及世界各国的钢材种类对照表》”。
- 3) (a~d) 产品单价不包含税。
- 4) 如果产品下单满3万件，将在正式签约后返还模具费。

技术规范

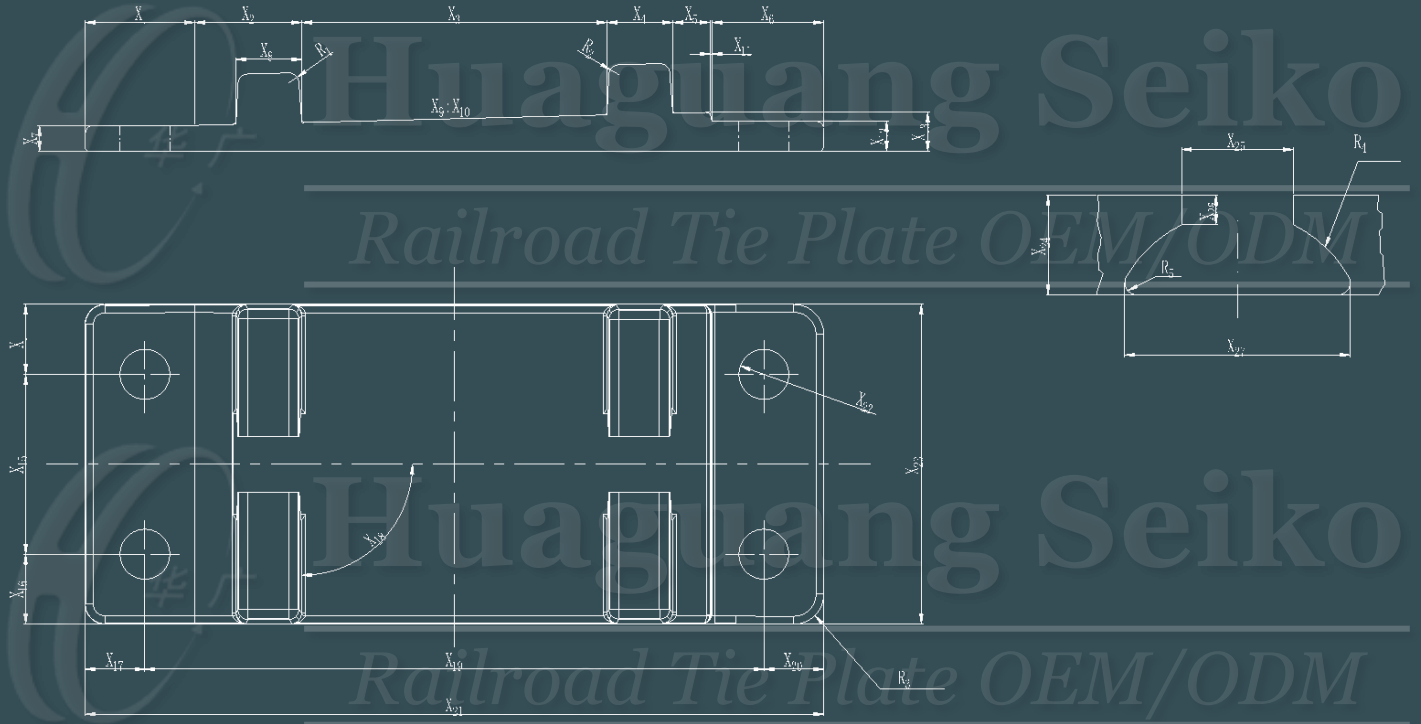
关于产品设计与模具模拟：

- 包括R角在内的所有尺寸可以根据技术要求及锻造行业标准进行适当调整。
- 公差的大小可以根据客户的需求进行调节。

关于生产：

- 产品物理性能及表面处理符合图纸技术要求。
- 产品必须无毛刺、无裂纹、无凹坑和无其他影响产品使用的缺陷。

产品设计

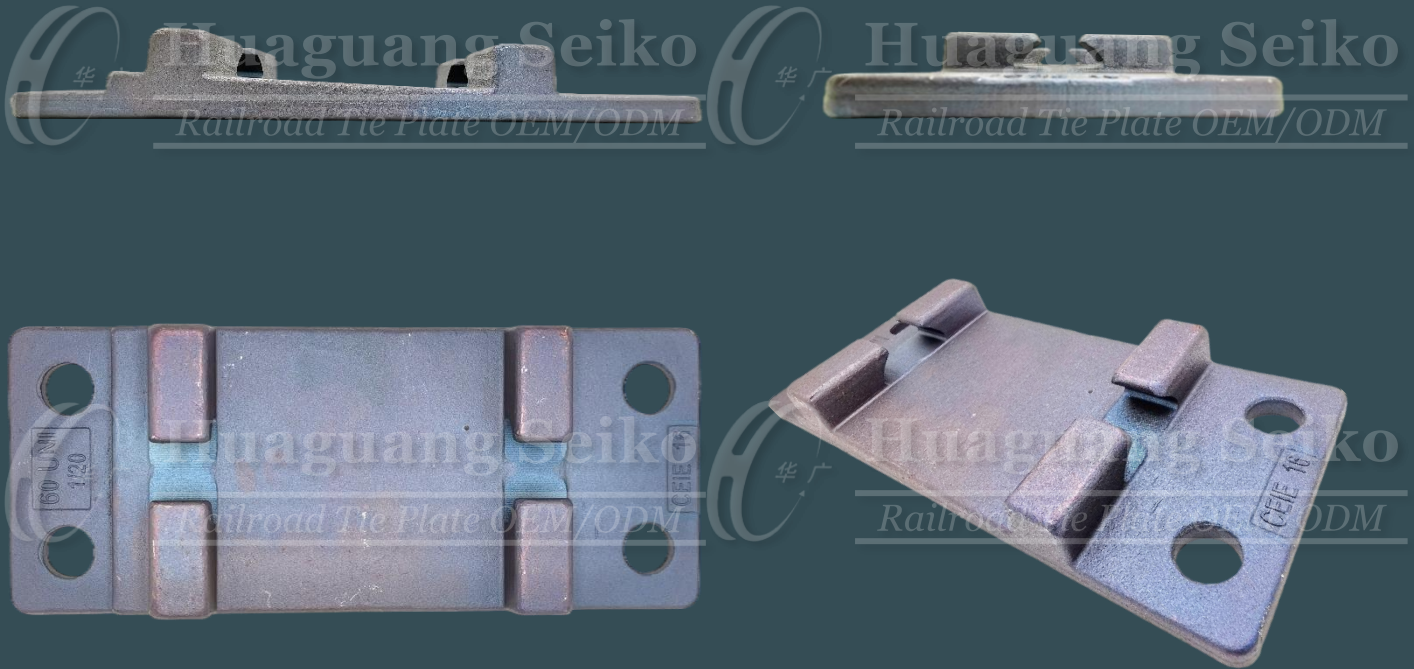


模具模拟



备注：为促进产品改进，华广精工保留随时更改本产品中所包含的技术规范的权利。

2. 欧洲标准铁路型号：60UNI



报价⁽¹⁾

原材料型号 ⁽²⁾	样品 (上图) 重量	下料重量
满足产品物理性能要求	8.8 kg	10.3 kg

(a) 材料费	(b) 锻打和机加工费	(c) 包装费	(d) 运输费	(a~d) 产品单价 ⁽³⁾	模具费 ⁽⁴⁾
取决于钢材规格	31.2 元/件	1.4 元/件	取决于国家和地区	32.6 元/件 + (a+d)	26,000 元

备注：

- 1) 上述报价更新于2021年11月，仅供参考。出于不同产品设计的重量不同，材料成本和货币汇率的及时变化等因素，请随时联系我们以获得最新的报价。
- 2) 关于钢材规格以及型号，请参考第53~56页的“参考资料：《中国以及世界各国的钢材种类对照表》”。
- 3) (a~d) 产品单价不包含税。
- 4) 如果产品下单满3万件，将在正式签约后返还模具费。

技术规范

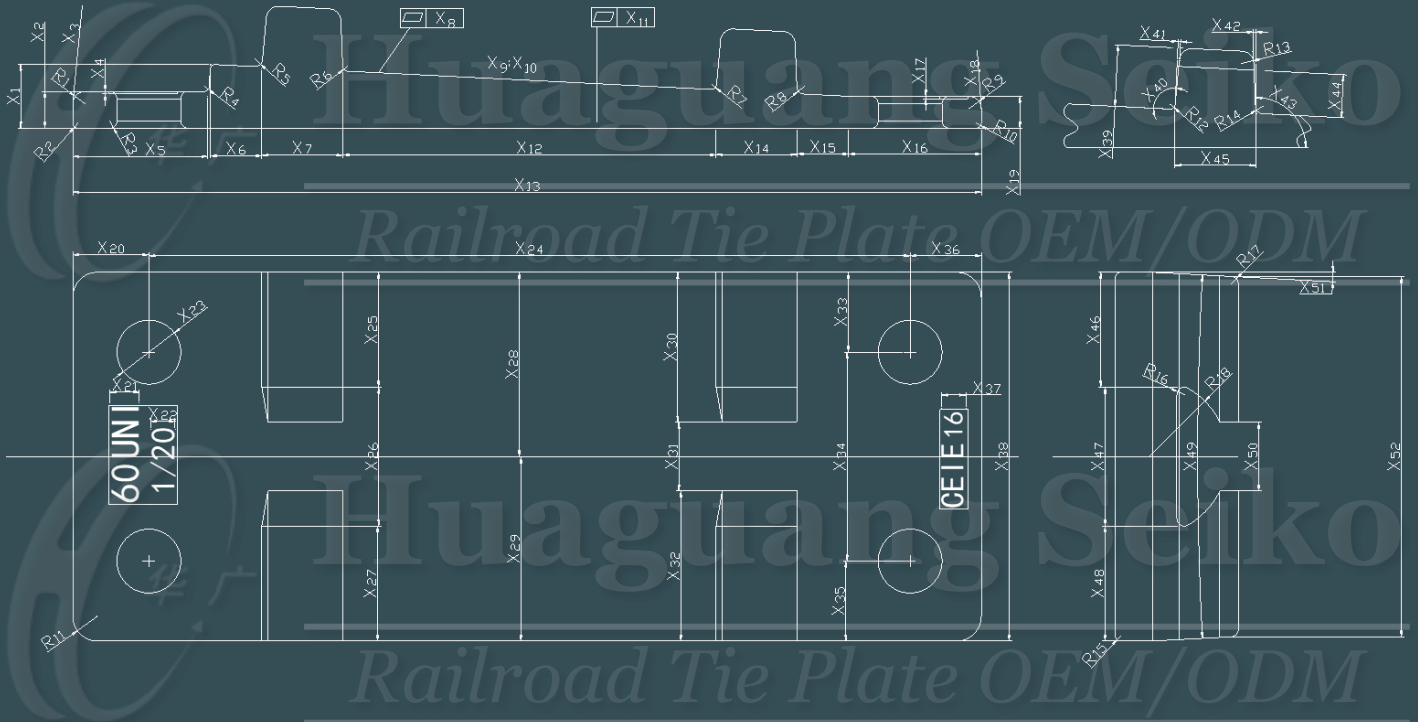
关于产品设计与模具模拟：

- 包括R角在内的所有尺寸可以根据技术要求及锻造行业标准进行适当调整。
- 公差的大小可以根据客户的需求进行调节。

关于生产：

- 产品物理性能及表面处理符合图纸技术要求。
- 产品必须无毛刺、无裂纹、无凹坑和无其他影响产品使用的缺陷。

产品设计

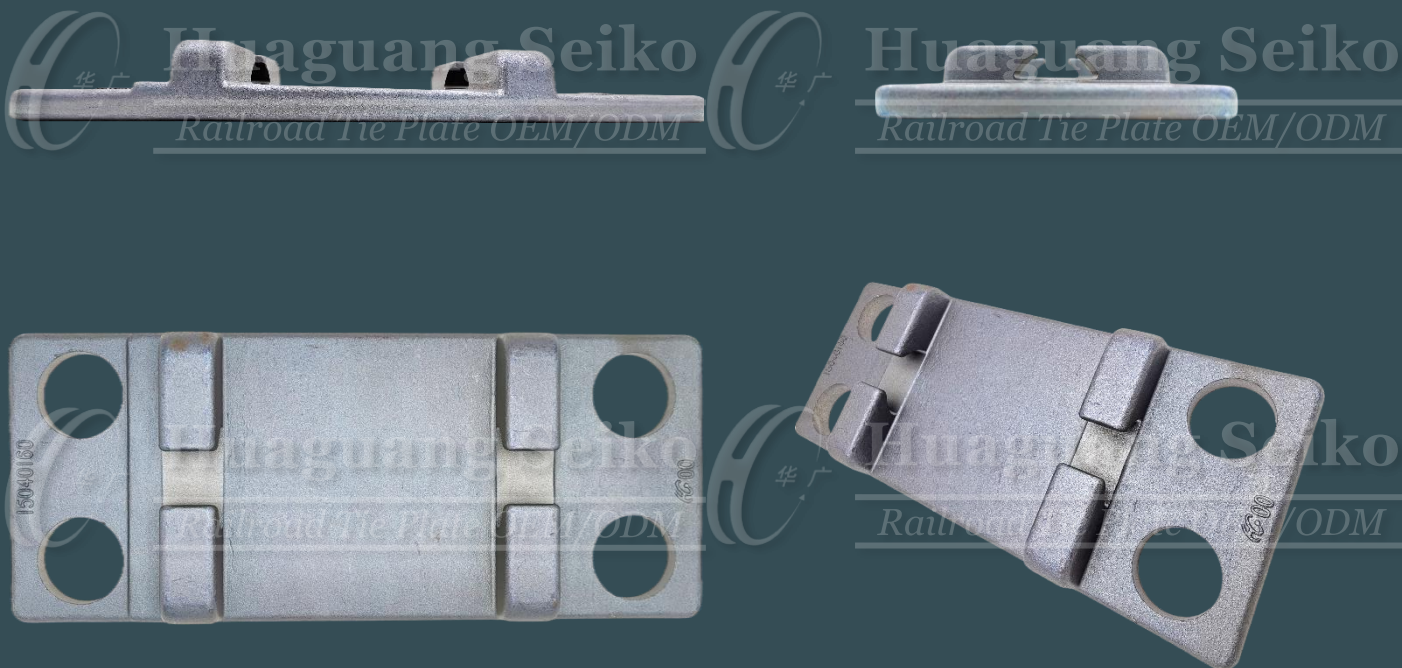


模具模拟



备注：为促进产品改进，华广精工保留随时更改本产品中所包含的技术规范的权利。

3. 欧洲高铁型号：EHR-RP4R



报价⁽¹⁾

原材料型号 ⁽²⁾	样品 (上图) 重量	下料重量
满足产品物理性能要求	9.1 kg	10.5 kg

(a) 材料费	(b) 锻打和机加工费	(c) 包装费	(d) 运输费	(a~d) 产品单价 ⁽³⁾	模具费 ⁽⁴⁾
取决于钢材规格	33.2 元/件	1.5 元/件	取决于国家和地区	34.7 元/件 + (a+d)	28,000 元

备注：

- 1) 上述报价更新于2021年11月，仅供参考。出于不同产品设计的重量不同，材料成本和货币汇率的及时变化等因素，请随时联系我们以获得最新的报价。
- 2) 关于钢材规格以及型号，请参考第53~56页的“参考资料：《中国以及世界各国的钢材种类对照表》”。
- 3) (a~d) 产品单价不包含税。
- 4) 如果产品下单满3万件，将在正式签约后返还模具费。

技术规范

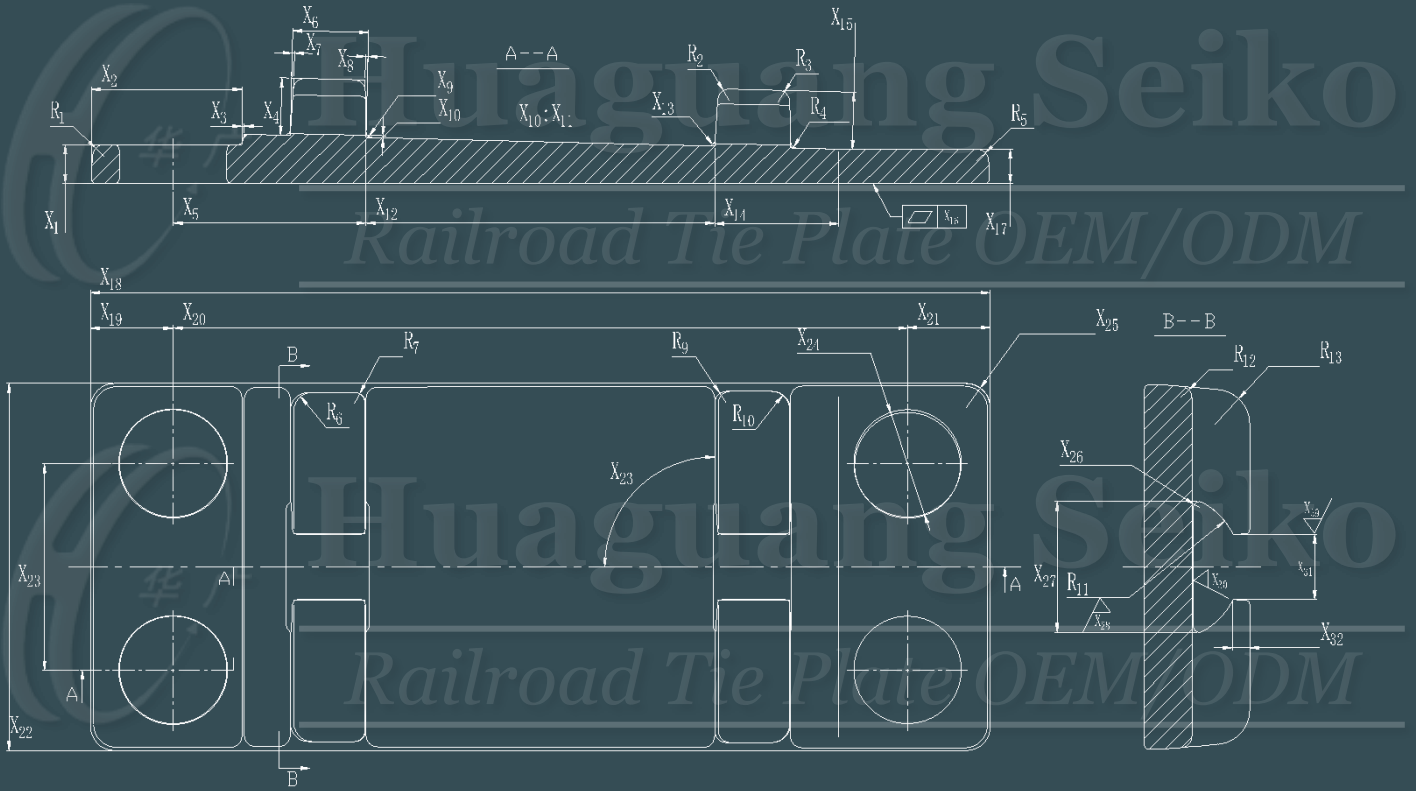
关于产品设计与模具模拟：

- 包括R角在内的所有尺寸可以根据技术要求及锻造行业标准进行适当调整。
- 公差的大小可以根据客户的需求进行调节。

关于生产：

- 产品物理性能及表面处理符合图纸技术要求。
- 产品必须无毛刺、无裂纹、无凹坑和无其他影响产品使用的缺陷。

产品设计

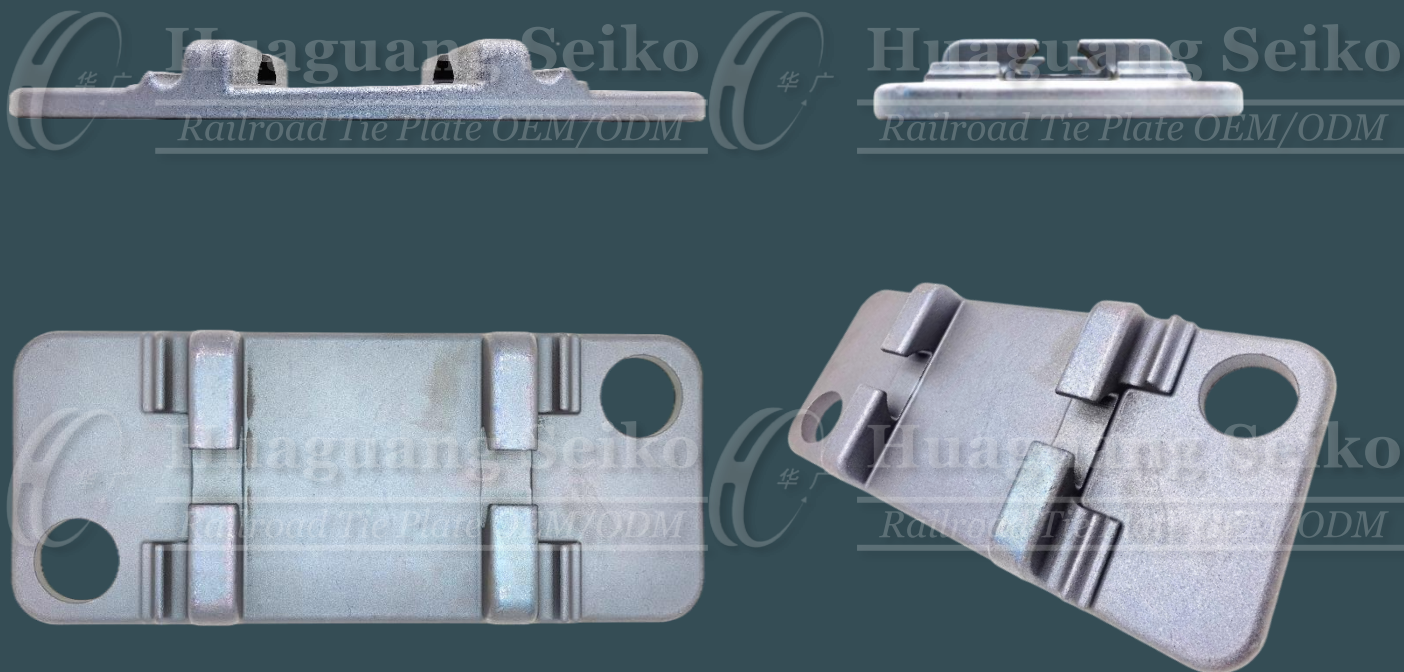


模具模拟



备注：为促进产品改进，华广精工保留随时更改本产品中所包含的技术规范的权利。

4. 欧洲高铁型号：EHR-HB2R



报价⁽¹⁾

原材料型号 ⁽²⁾	样品 (上图) 重量	下料重量
满足产品物理性能要求	8.5 kg	10.0 kg

(a) 材料费	(b) 锻打和机加工费	(c) 包装费	(d) 运输费	(a~d) 产品单价 ⁽³⁾	模具费 ⁽⁴⁾
取决于钢材规格	29.8 元/件	1.4 元/件	取决于国家和地区	31.2 元/件 + (a+d)	26,000 元

备注：

- 1) 上述报价更新于2021年11月，仅供参考。出于不同产品设计的重量不同，材料成本和货币汇率的及时变化等因素，请随时联系我们以获得最新的报价。
- 2) 关于钢材规格以及型号，请参考第53~56页的“参考资料：《中国以及世界各国的钢材种类对照表》”。
- 3) (a~d) 产品单价不包含税。
- 4) 如果产品下单满3万件，将在正式签约后返还模具费。

技术规范

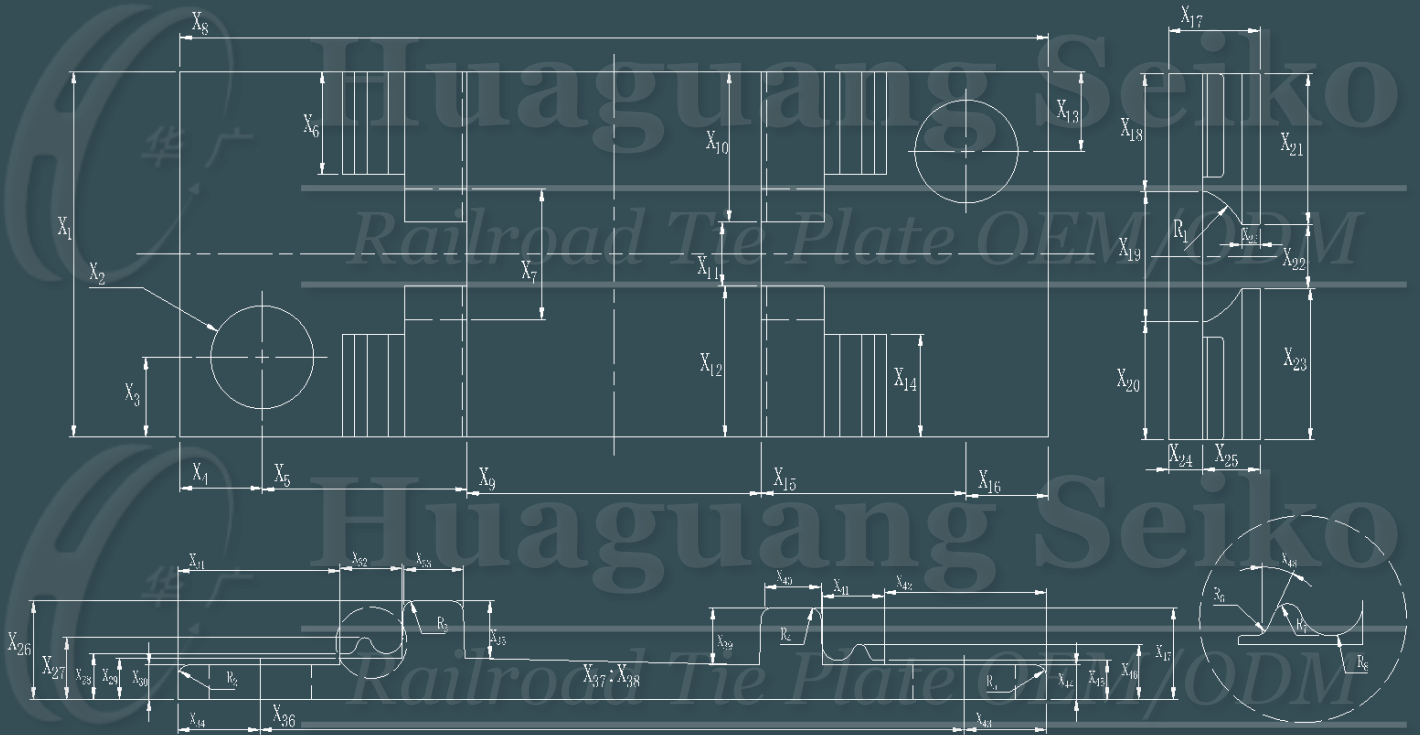
关于产品设计与模具模拟：

- 包括R角在内的所有尺寸可以根据技术要求及锻造行业标准进行适当调整。
- 公差的大小可以根据客户的需求进行调节。

关于生产：

- 产品物理性能及表面处理符合图纸技术要求。
- 产品必须无毛刺、无裂纹、无凹坑和无其他影响产品使用的缺陷。

产品设计

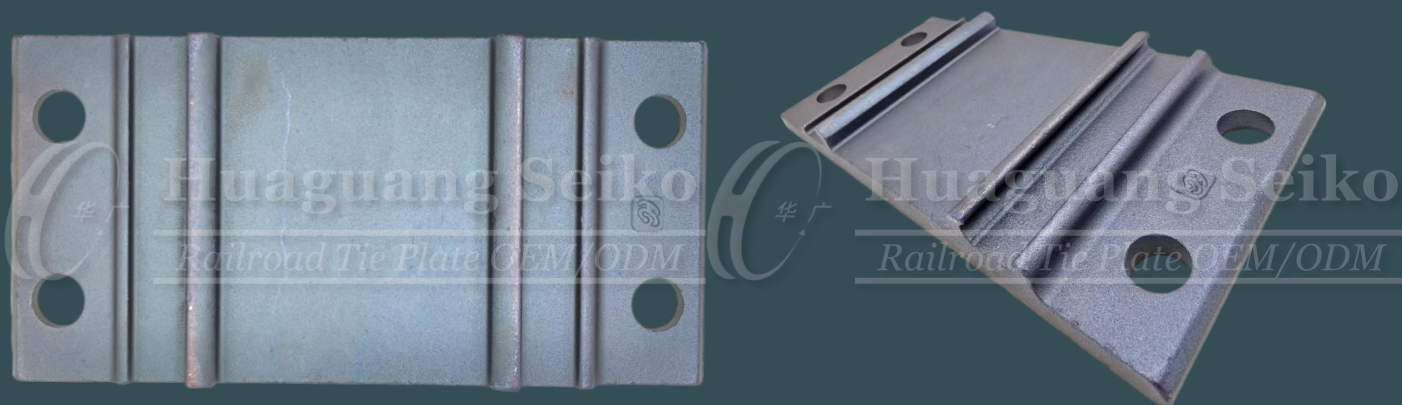


模具模拟



备注：为促进产品改进，华广精工保留随时更改本产品中所包含的技术规范的权利。

5. 欧洲高铁型号：EHR-FS4R



报价⁽¹⁾

原材料型号 ⁽²⁾	样品 (上图) 重量	下料重量
满足产品物理性能要求	7.3 kg	8.5 kg

(a) 材料费	(b) 锻打和机加工费	(c) 包装费	(d) 运输费	(a~d) 产品单价 ⁽³⁾	模具费 ⁽⁴⁾
取决于钢材规格	26.1 元/件	1.3 元/件	取决于国家和地区	27.4 元/件 + (a+d)	24,000 元

备注：

- 1) 上述报价更新于2021年11月，仅供参考。出于不同产品设计的重量不同，材料成本和货币汇率的及时变化等因素，请随时联系我们以获得最新的报价。
- 2) 关于钢材规格以及型号，请参考第53~56页的“参考资料：《中国以及世界各国的钢材种类对照表》”。
- 3) (a~d) 产品单价不包含税。
- 4) 如果产品下单满3万件，将在正式签约后返还模具费。

技术规范

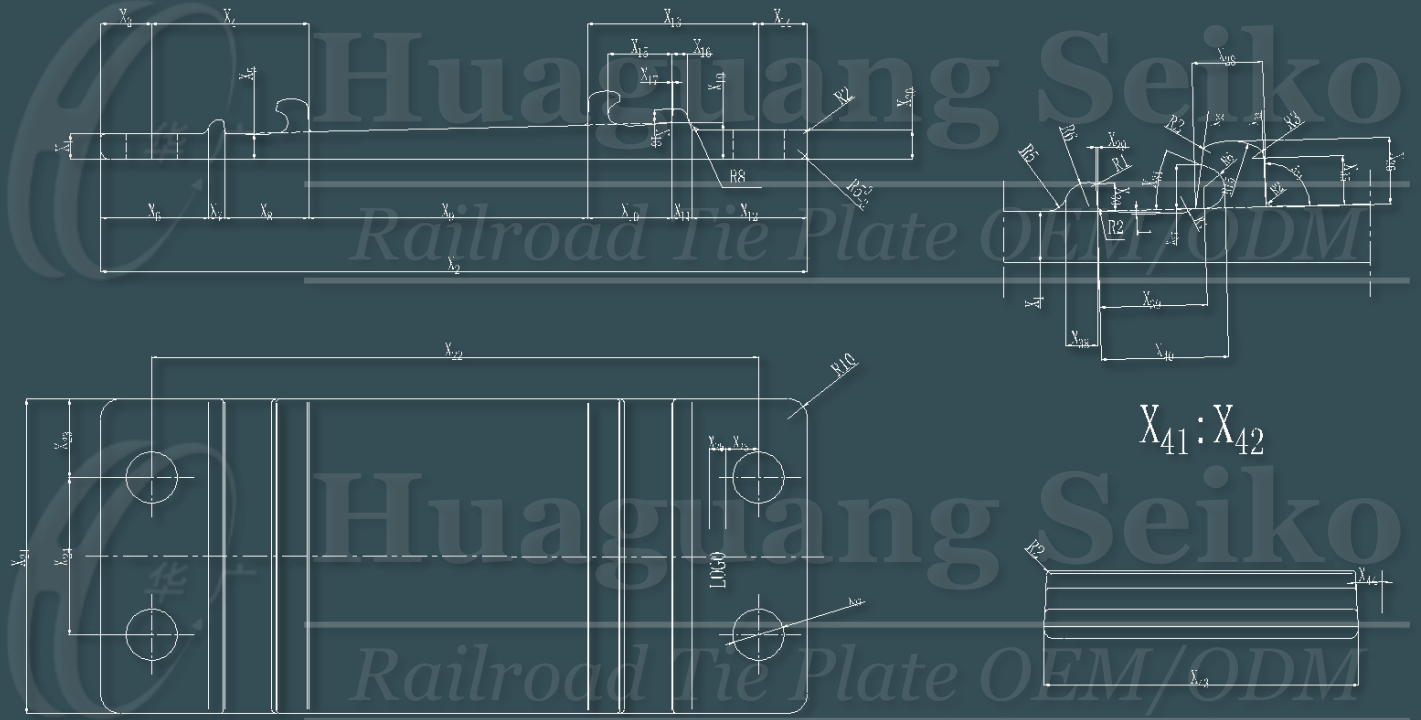
关于产品设计与模具模拟：

- 包括R角在内的所有尺寸可以根据技术要求及锻造行业标准进行适当调整。
- 公差的大小可以根据客户的需求进行调节。

关于生产：

- 产品物理性能及表面处理符合图纸技术要求。
- 产品必须无毛刺、无裂纹、无凹坑和无其他影响产品使用的缺陷。

产品设计

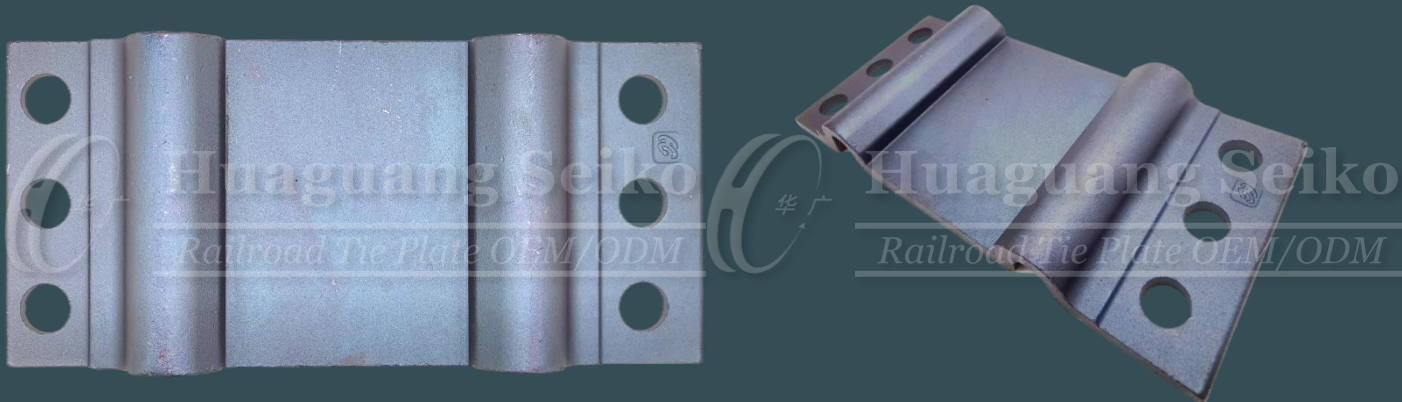


模具模拟



备注：为促进产品改进，华广精工保留随时更改本产品中所包含的技术规范的权利。

6. 北美首都圈地铁型号：NAMT-6R



报价⁽¹⁾

原材料型号 ⁽²⁾	样品 (上图) 重量	下料重量
满足产品物理性能要求	8.5 kg	10.0 kg

(a) 材料费	(b) 锻打和机加工费	(c) 包装费	(d) 运输费	(a~d) 产品单价 ⁽³⁾	模具费 ⁽⁴⁾
取决于钢材规格	29.8 元/件	1.4 元/件	取决于国家和地区	31.2 元/件 + (a+d)	26,000 元

备注：

- 1) 上述报价更新于2021年11月，仅供参考。出于不同产品设计的重量不同，材料成本和货币汇率的及时变化等因素，请随时联系我们以获得最新的报价。
- 2) 关于钢材规格以及型号，请参考第53~56页的“参考资料：《中国以及世界各国的钢材种类对照表》”。
- 3) (a~d) 产品单价不包含税。
- 4) 如果产品下单满3万件，将在正式签约后返还模具费。

技术规范

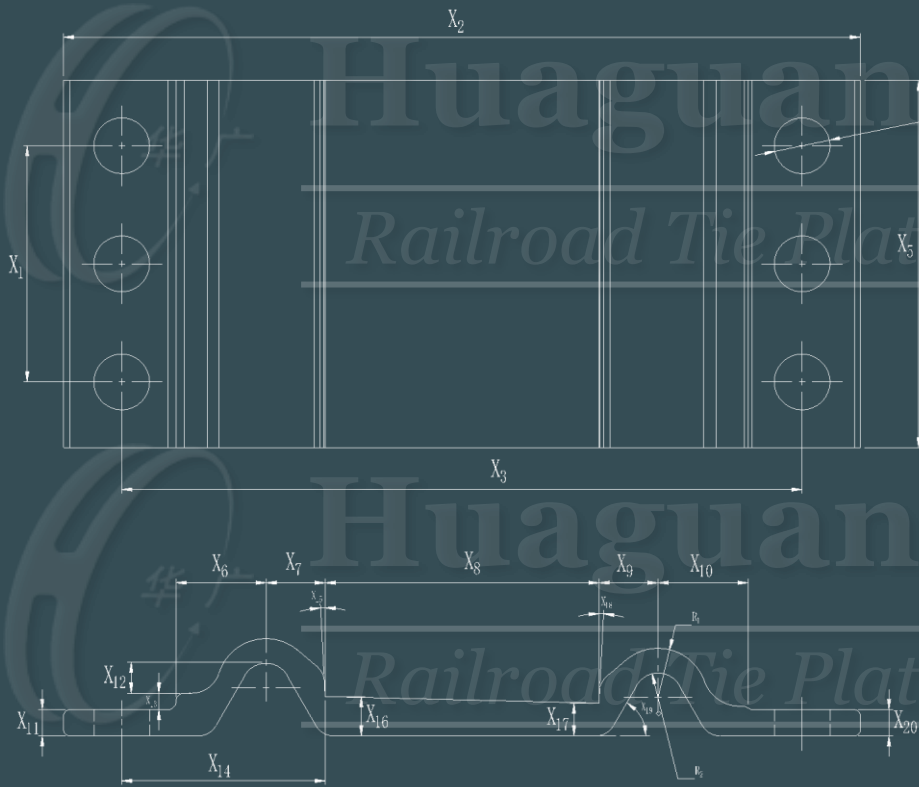
关于产品设计与模具模拟：

- 包括R角在内的所有尺寸可以根据技术要求及锻造行业标准进行适当调整。
- 公差的大小可以根据客户的需求进行调节。

关于生产：

- 产品物理性能及表面处理符合图纸技术要求。
- 产品必须无毛刺、无裂纹、无凹坑和无其他影响产品使用的缺陷。

产品设计



模具模拟



备注：为促进产品改进，华广精工保留随时更改本产品中所包含的技术规范的权利。

7. 北美首都圈地铁型号：NAMT-4R



报价⁽¹⁾

原材料型号 ⁽²⁾	样品 (上图) 重量	下料重量
满足产品物理性能要求	7.1 kg	8.5 kg

(a) 材料费	(b) 锻打和机加工费	(c) 包装费	(d) 运输费	(a~d) 产品单价 ⁽³⁾	模具费 ⁽⁴⁾
取决于钢材规格	23.9 元/件	1.3 元/件	取决于国家和地区	25.2 元/件 + (a+d)	24,000 元

备注：

- 1) 上述报价更新于2021年11月，仅供参考。出于不同产品设计的重量不同，材料成本和货币汇率的及时变化等因素，请随时联系我们以获得最新的报价。
- 2) 关于钢材规格以及型号，请参考第53~56页的“参考资料：《中国以及世界各国的钢材种类对照表》”。
- 3) (a~d) 产品单价不包含税。
- 4) 如果产品下单满3万件，将在正式签约后返还模具费。

技术规范

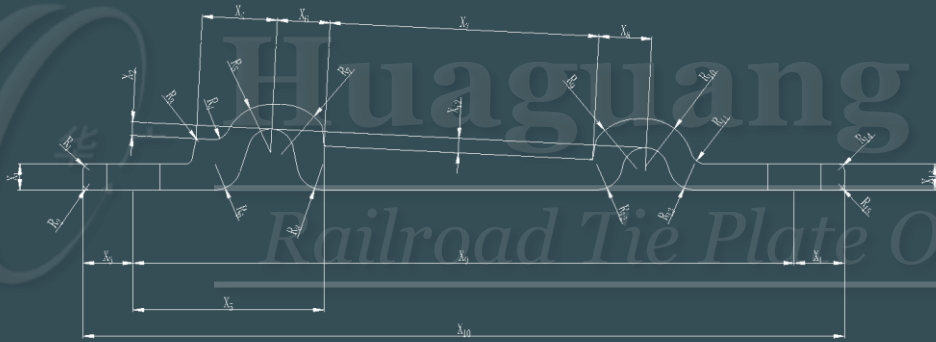
关于产品设计与模具模拟：

- 包括R角在内的所有尺寸可以根据技术要求及锻造行业标准进行适当调整。
- 公差的大小可以根据客户的需求进行调节。

关于生产：

- 产品物理性能及表面处理符合图纸技术要求。
- 产品必须无毛刺、无裂纹、无凹坑和无其他影响产品使用的缺陷。

产品设计

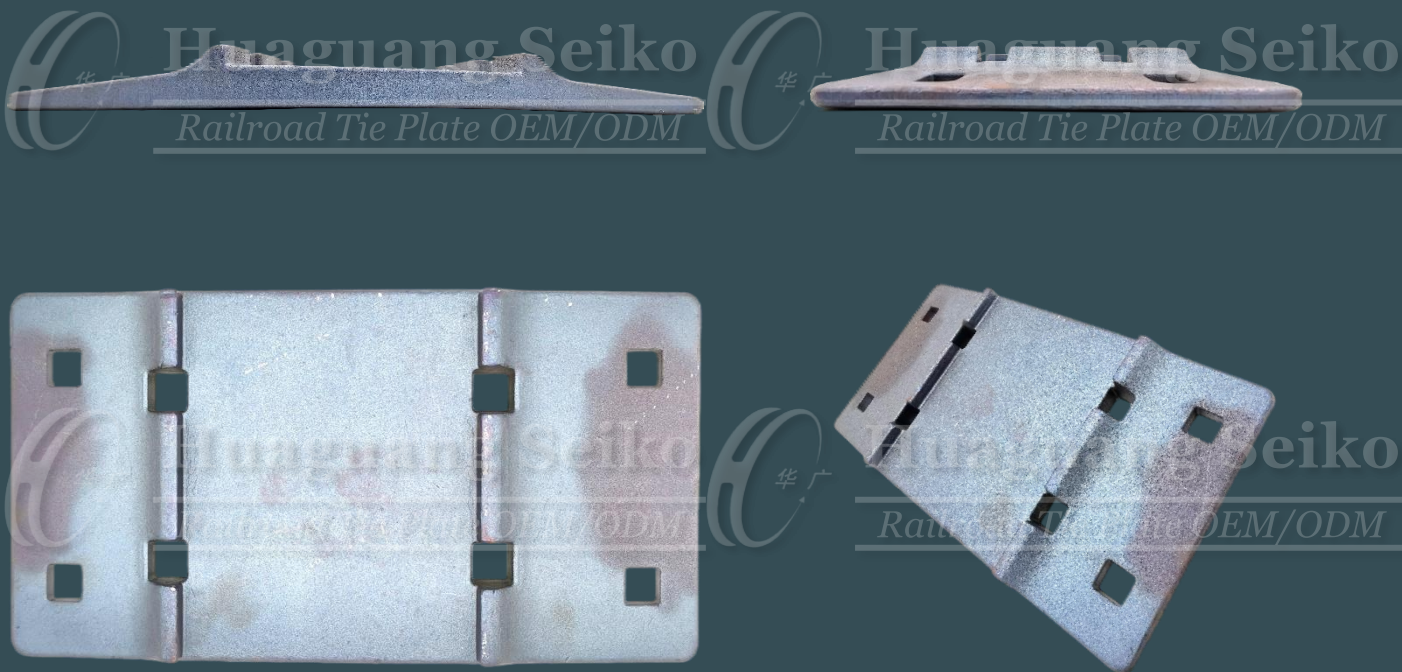


模具模拟



备注：为促进产品改进，华广精工保留随时更改本产品中所包含的技术规范的权利。

8. 北美标准铁路型号：NASR-8S



报价⁽¹⁾

原材料型号 ⁽²⁾	样品 (上图) 重量	下料重量
满足产品物理性能要求	10.6 kg	12.2 kg

(a) 材料费	(b) 锻打和机加工费	(c) 包装费	(d) 运输费	(a~d) 产品单价 ⁽³⁾	模具费 ⁽⁴⁾
取决于钢材规格	39.0 元/件	1.6 元/件	取决于国家和地区	40.6 元/件 + (a+d)	30,000 元

备注：

- 1) 上述报价更新于2021年11月，仅供参考。出于不同产品设计的重量不同，材料成本和货币汇率的及时变化等因素，请随时联系我们以获得最新的报价。
- 2) 关于钢材规格以及型号，请参考第53~56页的“参考资料：《中国以及世界各国的钢材种类对照表》”。
- 3) (a~d) 产品单价不包含税。
- 4) 如果产品下单满3万件，将在正式签约后返还模具费。

技术规范

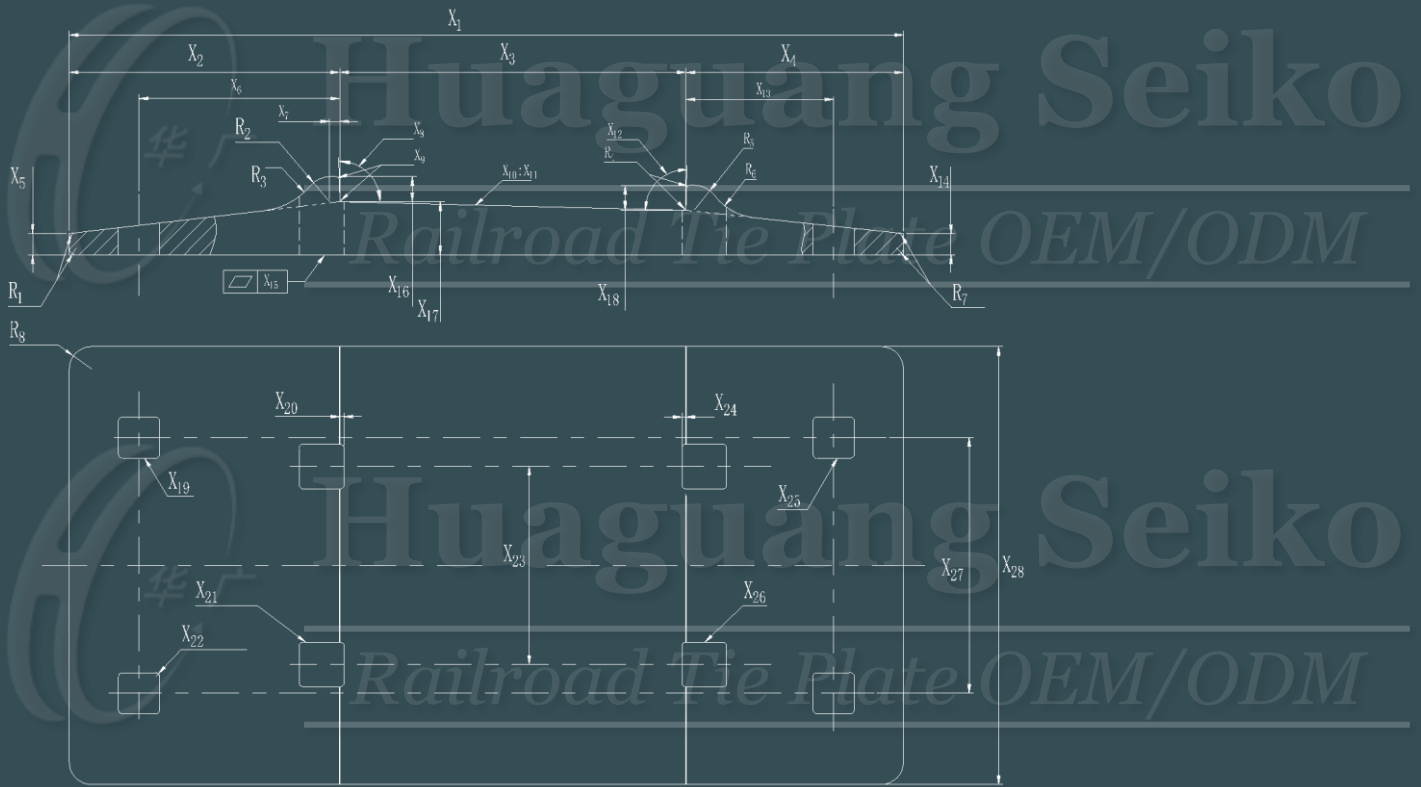
关于产品设计与模具模拟：

- 包括R角在内的所有尺寸可以根据技术要求及锻造行业标准进行适当调整。
- 公差的大小可以根据客户的需求进行调节。

关于生产：

- 产品物理性能及表面处理符合图纸技术要求。
- 产品必须无毛刺、无裂纹、无凹坑和无其他影响产品使用的缺陷。

产品设计



模具模拟



备注：为促进产品改进，华广精工保留随时更改本产品中所包含的技术规范的权利。

9. 南美标准铁路型号：SASS-4R



报价⁽¹⁾

原材料型号 ⁽²⁾	样品 (上图) 重量	下料重量
满足产品物理性能要求	7.9 kg	9.2 kg

(a) 材料费	(b) 锻打和机加工费	(c) 包装费	(d) 运输费	(a~d) 产品单价 ⁽³⁾	模具费 ⁽⁴⁾
取决于钢材规格	28.3 元/件	1.3 元/件	取决于国家和地区	29.6 元/件 + (a+d)	24,000 元

备注：

- 1) 上述报价更新于2021年11月，仅供参考。出于不同产品设计的重量不同，材料成本和货币汇率的及时变化等因素，请随时联系我们以获得最新的报价。
- 2) 关于钢材规格以及型号，请参考第53~56页的“参考资料：《中国以及世界各国的钢材种类对照表》”。
- 3) (a~d) 产品单价不包含税。
- 4) 如果产品下单满3万件，将在正式签约后返还模具费。

技术规范

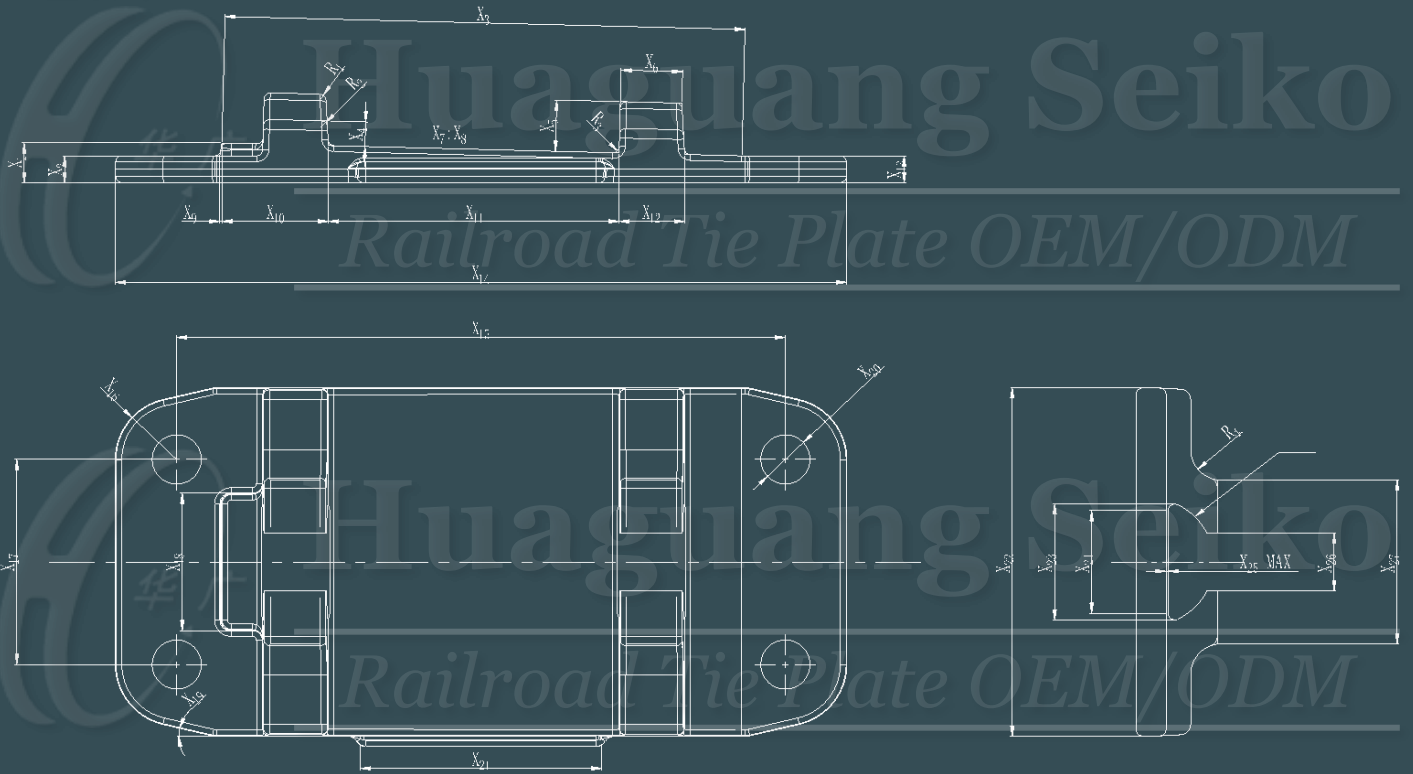
关于产品设计与模具模拟：

- 包括R角在内的所有尺寸可以根据技术要求及锻造行业标准进行适当调整。
- 公差的大小可以根据客户的需求进行调节。

关于生产：

- 产品物理性能及表面处理符合图纸技术要求。
- 产品必须无毛刺、无裂纹、无凹坑和无其他影响产品使用的缺陷。

产品设计



模具模拟



备注：为促进产品改进，华广精工保留随时更改本产品中所包含的技术规范的权利。

10. 日本新干线型号：JBT-20



报价⁽¹⁾

原材料型号 ⁽²⁾	样品 (上图) 重量	下料重量
满足产品物理性能要求	9.8 kg	11.5 kg

(a) 材料费	(b) 锻打和机加工费	(c) 包装费	(d) 运输费	(a~d) 产品单价 ⁽³⁾	模具费 ⁽⁴⁾
取决于钢材规格	34.7 元/件	1.5 元/件	取决于国家和地区	36.2 元/件 + (a+d)	28,000 元

备注：

- 1) 上述报价更新于2021年11月，仅供参考。出于不同产品设计的重量不同，材料成本和货币汇率的及时变化等因素，请随时联系我们以获得最新的报价。
- 2) 关于钢材规格以及型号，请参考第53~56页的“参考资料：《中国以及世界各国的钢材种类对照表》”。
- 3) (a~d) 产品单价不包含税。
- 4) 如果产品下单满3万件，将在正式签约后返还模具费。

技术规范

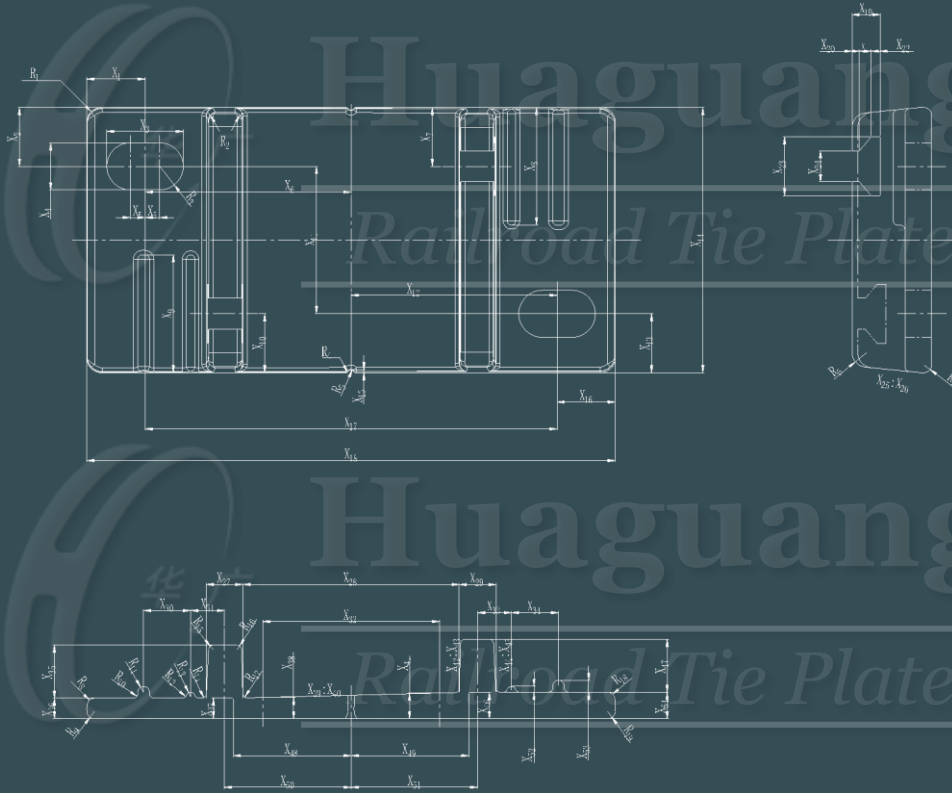
关于产品设计与模具模拟：

- 包括R角在内的所有尺寸可以根据技术要求及锻造行业标准进行适当调整。
- 公差的大小可以根据客户的需求进行调节。

关于生产：

- 产品物理性能及表面处理符合图纸技术要求。
- 产品必须无毛刺、无裂纹、无凹坑和无其他影响产品使用的缺陷。

产品设计



模具模拟



备注：为促进产品改进，华广精工保留随时更改本产品中所包含的技术规范的权利。

11. 日本新干线型号：JBT-40



报价⁽¹⁾

原材料型号 ⁽²⁾	样品 (上图) 重量	下料重量
满足产品物理性能要求	11.8 kg	13.5 kg

(a) 材料费	(b) 锻打和机加工费	(c) 包装费	(d) 运输费	(a~d) 产品单价 ⁽³⁾	模具费 ⁽⁴⁾
取决于钢材规格	43.9 元/件	1.7 元/件	取决于国家和地区	45.6 元/件 + (a+d)	31,000 元

备注：

- 1) 上述报价更新于2021年11月，仅供参考。出于不同产品设计的重量不同，材料成本和货币汇率的及时变化等因素，请随时联系我们以获得最新的报价。
- 2) 关于钢材规格以及型号，请参考第53~56页的“参考资料：《中国以及世界各国的钢材种类对照表》”。
- 3) (a~d) 产品单价不包含税。
- 4) 如果产品下单满3万件，将在正式签约后返还模具费。

技术规范

关于产品设计与模具模拟：

- 包括R角在内的所有尺寸可以根据技术要求及锻造行业标准进行适当调整。
- 公差的大小可以根据客户的需求进行调节。

关于生产：

- 产品物理性能及表面处理符合图纸技术要求。
- 产品必须无毛刺、无裂纹、无凹坑和无其他影响产品使用的缺陷。

12. 中国高铁型号：CHR-20



报价⁽¹⁾

原材料型号 ⁽²⁾	样品 (上图) 重量	下料重量
满足产品物理性能要求	12.0 kg	13.8 kg

(a) 材料费	(b) 锻打和机加工费	(c) 包装费	(d) 运输费	(a~d) 产品单价 ⁽³⁾	模具费 ⁽⁴⁾
取决于钢材规格	44.2 元/件	1.8 元/件	取决于国家和地区	46.0 元/件 + (a+d)	32,000 元

备注：

- 1) 上述报价更新于2021年11月，仅供参考。出于不同产品设计的重量不同，材料成本和货币汇率的及时变化等因素，请随时联系我们以获得最新的报价。
- 2) 关于钢材规格以及型号，请参考第53~56页的“参考资料：《中国以及世界各国的钢材种类对照表》”。
- 3) (a~d) 产品单价不包含税。
- 4) 如果产品下单满3万件，将在正式签约后返还模具费。

技术规范

关于产品设计与模具模拟：

- 包括R角在内的所有尺寸可以根据技术要求及锻造行业标准进行适当调整。
- 公差的大小可以根据客户的需求进行调节。

关于生产：

- 产品物理性能及表面处理符合图纸技术要求。
- 产品必须无毛刺、无裂纹、无凹坑和无其他影响产品使用的缺陷。

13. 中国高铁型号：CHR-2R



报价⁽¹⁾

原材料型号 ⁽²⁾	样品 (上图) 重量	下料重量
满足产品物理性能要求	19.5 kg	21.5 kg

(a) 材料费	(b) 锻打和机加工费	(c) 包装费	(d) 运输费	(a~d) 产品单价 ⁽³⁾	模具费 ⁽⁴⁾
取决于钢材规格	77.8 元/件	2.5 元/件	取决于国家和地区	80.3 元/件 + (a+d)	39,000 元

备注：

- 1) 上述报价更新于2021年11月，仅供参考。出于不同产品设计的重量不同，材料成本和货币汇率的及时变化等因素，请随时联系我们以获得最新的报价。
- 2) 关于钢材规格以及型号，请参考第53~56页的“参考资料：《中国以及世界各国的钢材种类对照表》”。
- 3) (a~d) 产品单价不包含税。
- 4) 如果产品下单满3万件，将在正式签约后返还模具费。

技术规范

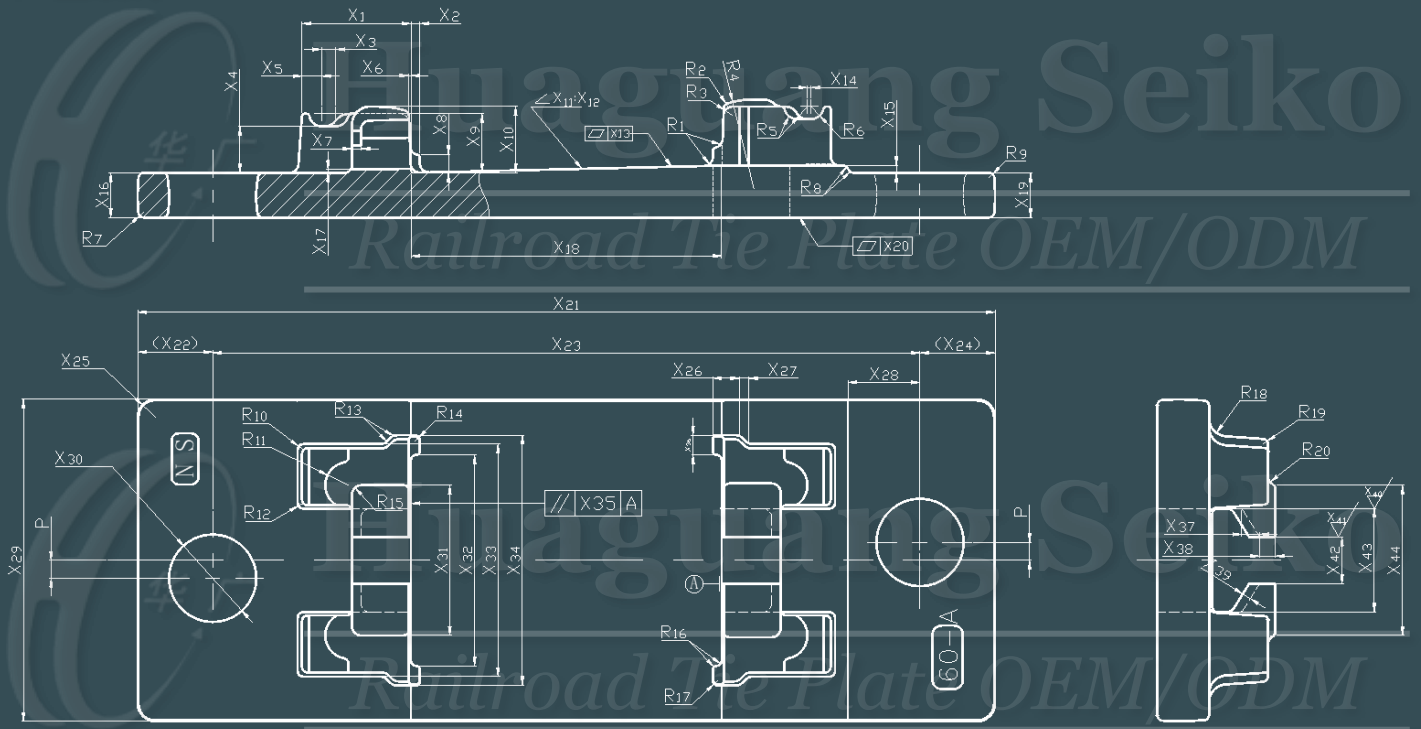
关于产品设计与模具模拟：

- 包括R角在内的所有尺寸可以根据技术要求及锻造行业标准进行适当调整。
- 公差的大小可以根据客户的需求进行调节。

关于生产：

- 产品物理性能及表面处理符合图纸技术要求。
- 产品必须无毛刺、无裂纹、无凹坑和无其他影响产品使用的缺陷。

产品设计

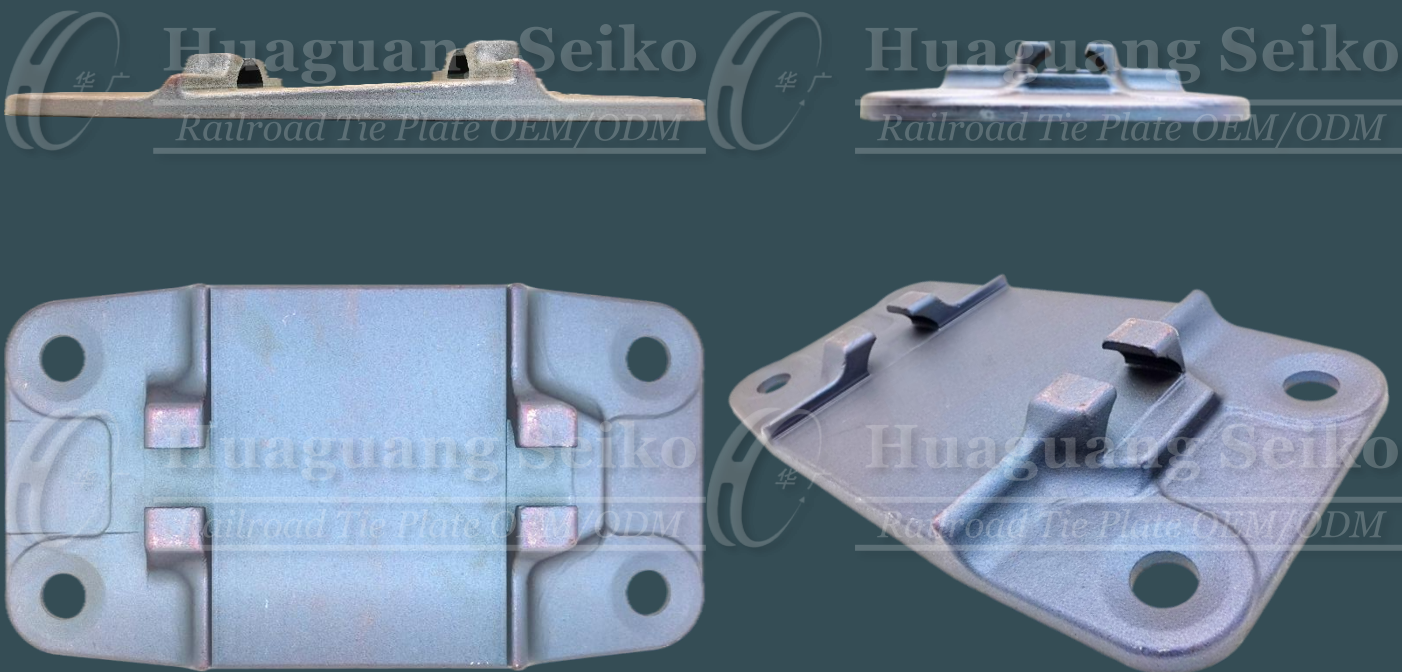


模具模拟



备注：为促进产品改进，华广精工保留随时更改本产品中所包含的技术规范的权利。

14. 中国标准铁路型号：CST-4R



报价⁽¹⁾

原材料型号 ⁽²⁾	样品 (上图) 重量	下料重量
满足产品物理性能要求	7.6 kg	8.6 kg

(a) 材料费	(b) 锻打和机加工费	(c) 包装费	(d) 运输费	(a~d) 产品单价 ⁽³⁾	模具费 ⁽⁴⁾
取决于钢材规格	28.7 元/件	1.3 元/件	取决于国家和地区	30.0 元/件 + (a+d)	24,000 元

备注：

- 1) 上述报价更新于2021年11月，仅供参考。出于不同产品设计的重量不同，材料成本和货币汇率的及时变化等因素，请随时联系我们以获得最新的报价。
- 2) 关于钢材规格以及型号，请参考第53~56页的“参考资料：《中国以及世界各国的钢材种类对照表》”。
- 3) (a~d) 产品单价不包含税。
- 4) 如果产品下单满3万件，将在正式签约后返还模具费。

技术规范

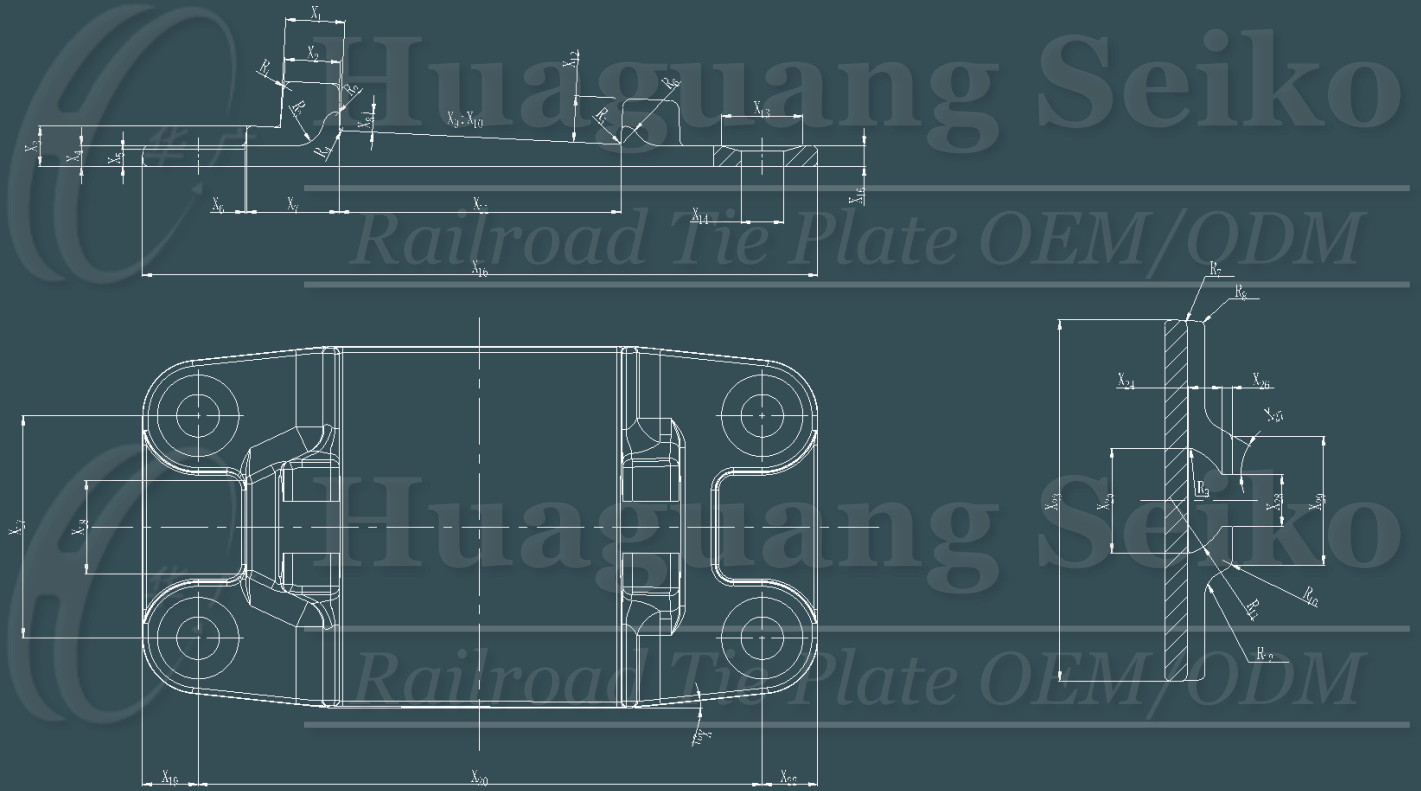
关于产品设计与模具模拟：

- 包括R角在内的所有尺寸可以根据技术要求及锻造行业标准进行适当调整。
- 公差的大小可以根据客户的需求进行调节。

关于生产：

- 产品物理性能及表面处理符合图纸技术要求。
- 产品必须无毛刺、无裂纹、无凹坑和无其他影响产品使用的缺陷。

产品设计

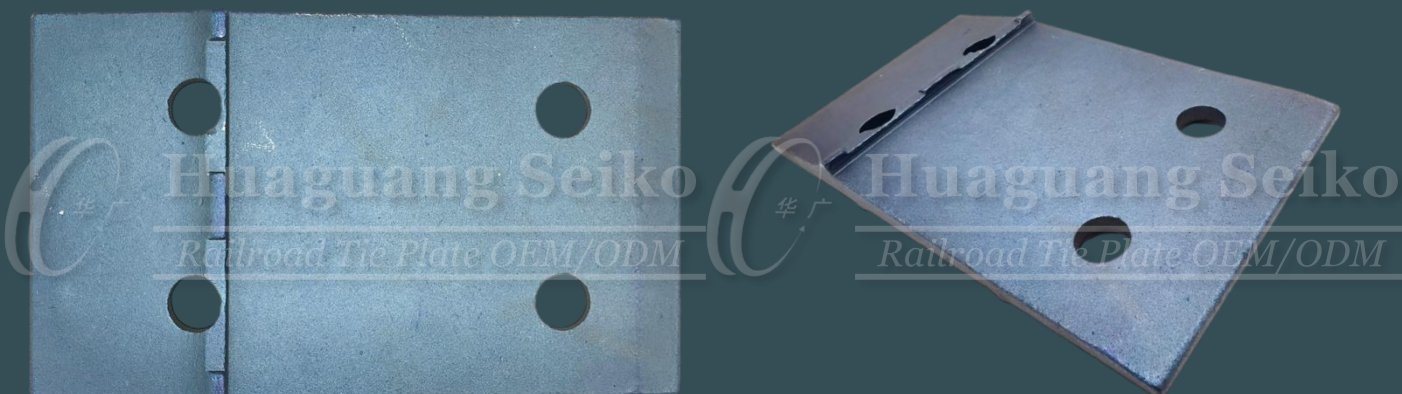


模具模拟



备注：为促进产品改进，华广精工保留随时更改本产品中所包含的技术规范的权利。

15. 中东标准铁路型号：MESR-4R



报价⁽¹⁾

原材料型号 ⁽²⁾	样品 (上图) 重量	下料重量
满足产品物理性能要求	5.0 kg	6.2 kg

(a) 材料费	(b) 锻打和机加工费	(c) 包装费	(d) 运输费	(a~d) 产品单价 ⁽³⁾	模具费 ⁽⁴⁾
取决于钢材规格	15.4 元/件	1.1 元/件	取决于国家和地区	16.5 元/件 + (a+d)	20,000 元

备注：

- 1) 上述报价更新于2021年11月，仅供参考。出于不同产品设计的重量不同，材料成本和货币汇率的及时变化等因素，请随时联系我们以获得最新的报价。
- 2) 关于钢材规格以及型号，请参考第53~56页的“参考资料：《中国以及世界各国的钢材种类对照表》”。
- 3) (a~d) 产品单价不包含税。
- 4) 如果产品下单满3万件，将在正式签约后返还模具费。

技术规范

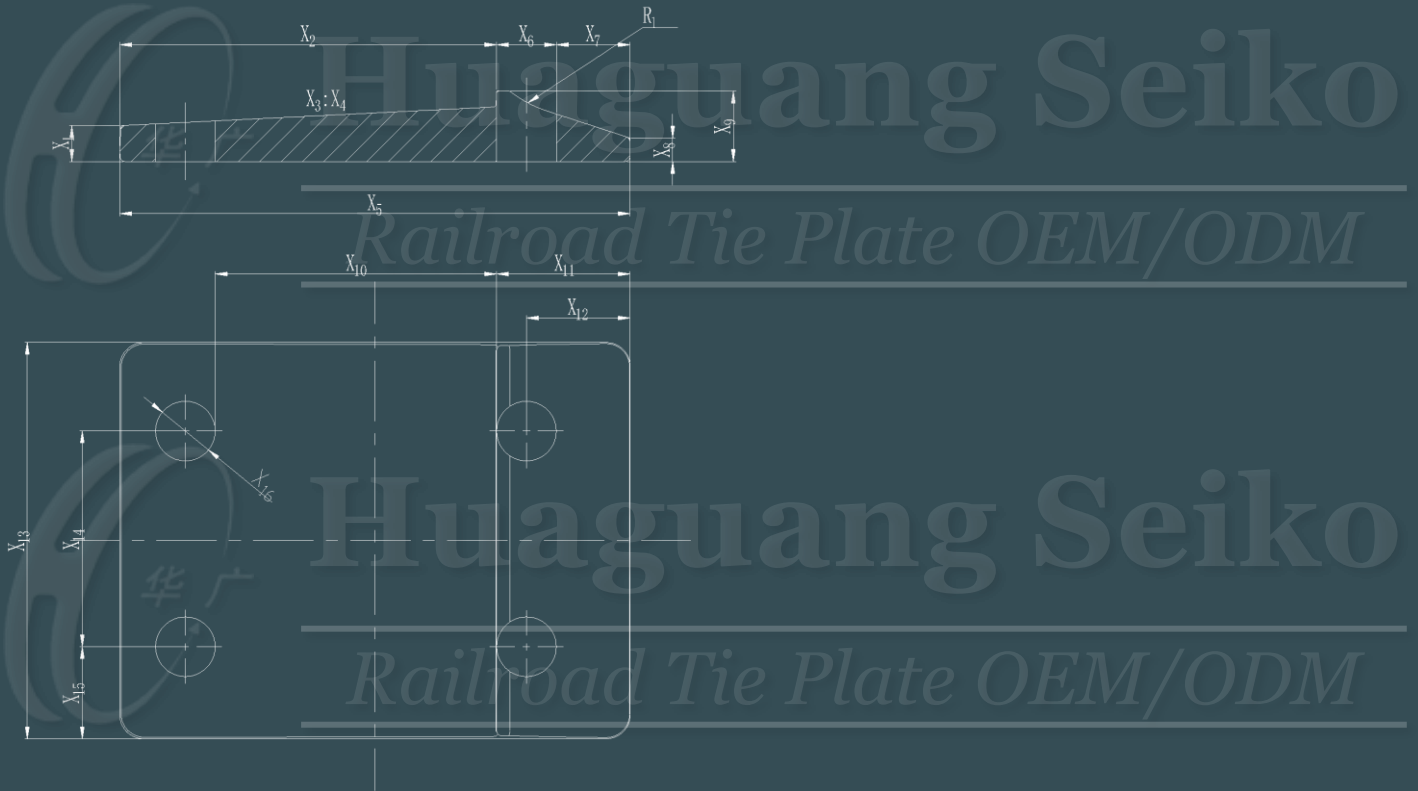
关于产品设计与模具模拟：

- 包括R角在内的所有尺寸可以根据技术要求及锻造行业标准进行适当调整。
- 公差的大小可以根据客户的需求进行调节。

关于生产：

- 产品物理性能及表面处理符合图纸技术要求。
- 产品必须无毛刺、无裂纹、无凹坑和无其他影响产品使用的缺陷。

产品设计



模具模拟



备注：为促进产品改进，华广精工保留随时更改本产品中所包含的技术规范的权利。

16. 东盟标准铁路型号：ASS-2R



报价⁽¹⁾

原材料型号 ⁽²⁾	样品 (上图) 重量	下料重量
满足产品物理性能要求	8.2 kg	9.7 kg

(a) 材料费	(b) 锻打和机加工费	(c) 包装费	(d) 运输费	(a~d) 产品单价 ⁽³⁾	模具费 ⁽⁴⁾
取决于钢材规格	34.4 元/件	1.4 元/件	取决于国家和地区	35.8 元/件 + (a+d)	26,000 元

备注：

- 1) 上述报价更新于2021年11月，仅供参考。出于不同产品设计的重量不同，材料成本和货币汇率的及时变化等因素，请随时联系我们以获得最新的报价。
- 2) 关于钢材规格以及型号，请参考第53~56页的“参考资料：《中国以及世界各国的钢材种类对照表》”。
- 3) (a~d) 产品单价不包含税。
- 4) 如果产品下单满3万件，将在正式签约后返还模具费。

技术规范

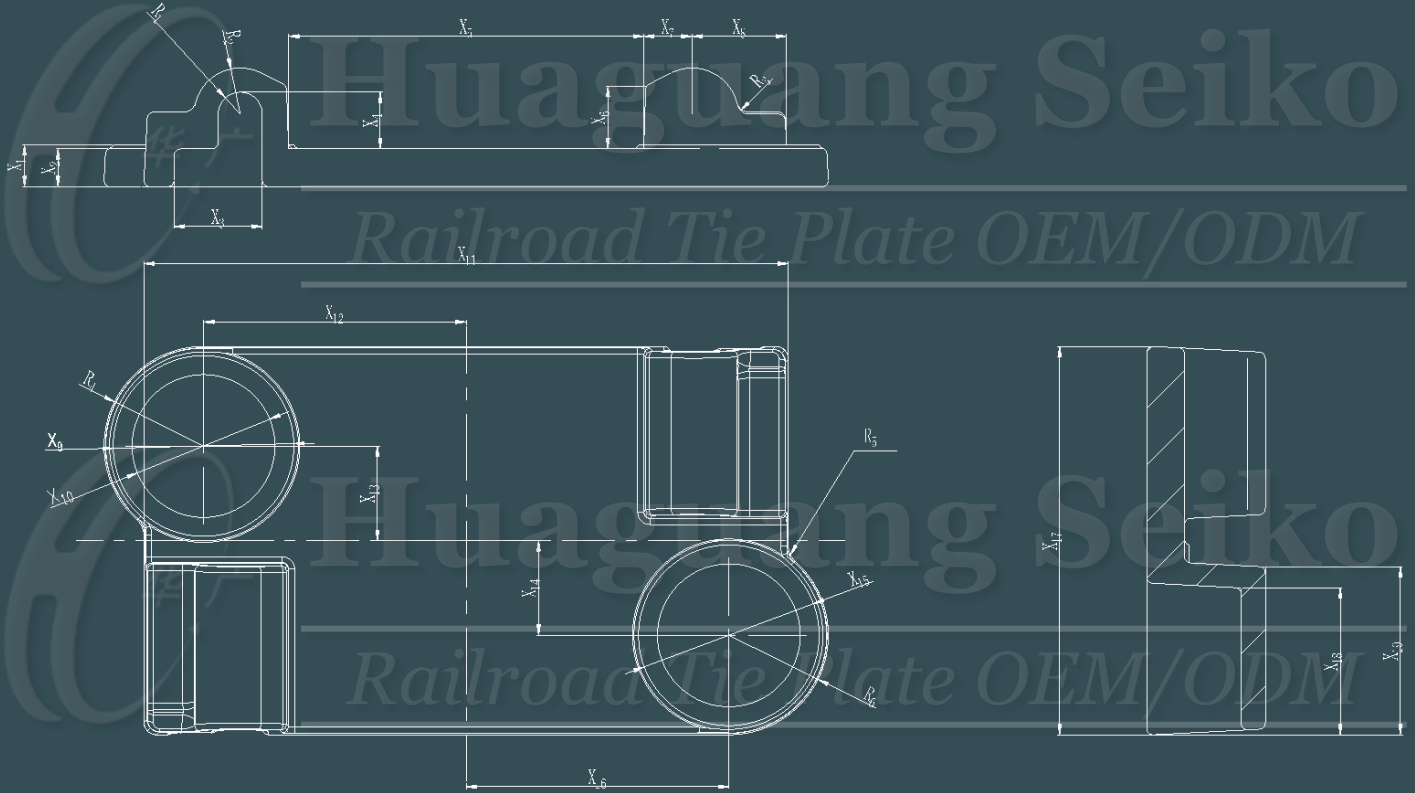
关于产品设计与模具模拟：

- 包括R角在内的所有尺寸可以根据技术要求及锻造行业标准进行适当调整。
- 公差的大小可以根据客户的需求进行调节。

关于生产：

- 产品物理性能及表面处理符合图纸技术要求。
- 产品必须无毛刺、无裂纹、无凹坑和无其他影响产品使用的缺陷。

产品设计



模具模拟



备注：为促进产品改进，华广精工保留随时更改本产品中所包含的技术规范的权利。

17. 东盟标准铁路型号：ASS-4R



报价⁽¹⁾

原材料型号 ⁽²⁾	样品 (上图) 重量	下料重量
满足产品物理性能要求	8.8 kg	10.3 kg

(a) 材料费	(b) 锻打和机加工费	(c) 包装费	(d) 运输费	(a~d) 产品单价 ⁽³⁾	模具费 ⁽⁴⁾
取决于钢材规格	31.2 元/件	1.4 元/件	取决于国家和地区	32.6 元/件 + (a+d)	26,000 元

备注：

- 1) 上述报价更新于2021年11月，仅供参考。出于不同产品设计的重量不同，材料成本和货币汇率的及时变化等因素，请随时联系我们以获得最新的报价。
- 2) 关于钢材规格以及型号，请参考第53~56页的“参考资料：《中国以及世界各国的钢材种类对照表》”。
- 3) (a~d) 产品单价不包含税。
- 4) 如果产品下单满3万件，将在正式签约后返还模具费。

技术规范

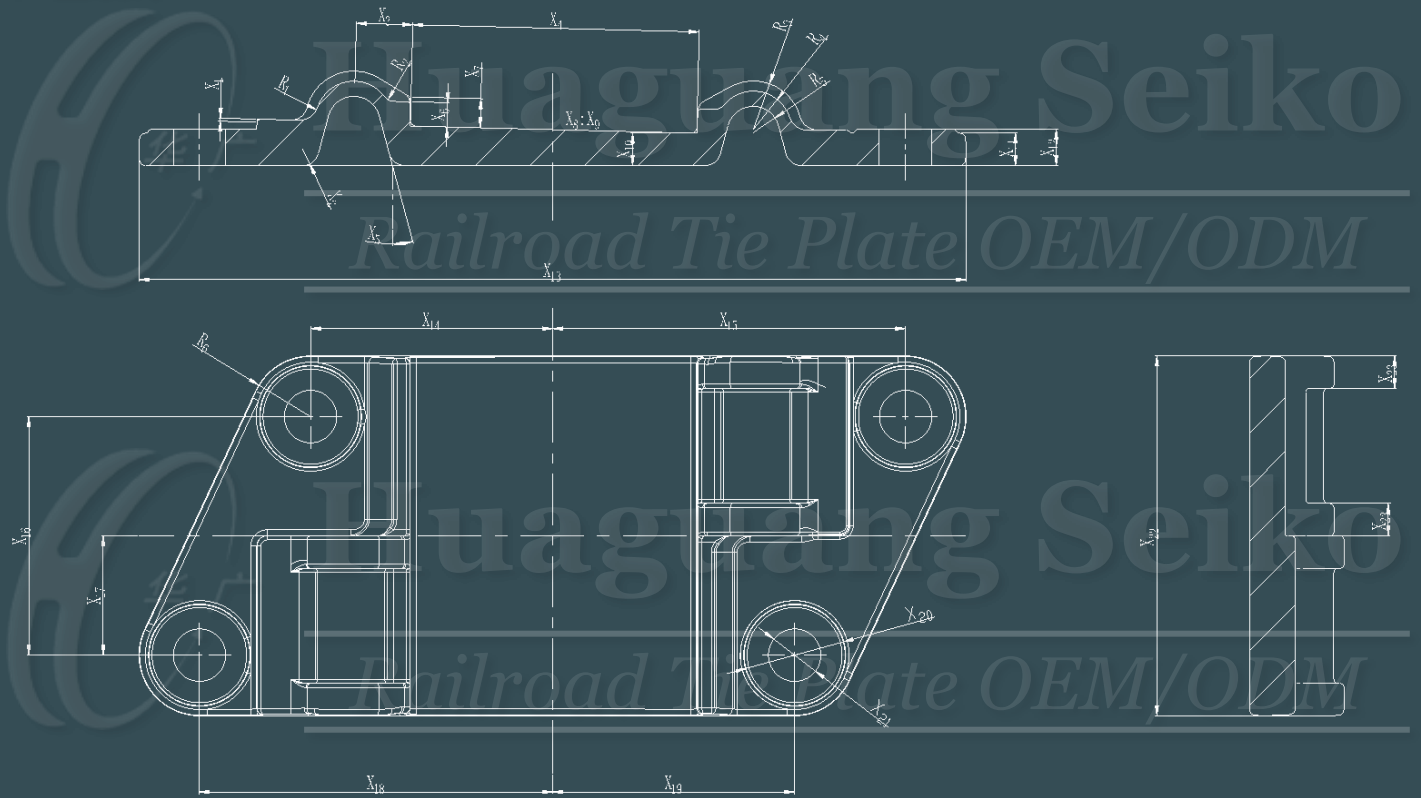
关于产品设计与模具模拟：

- 包括R角在内的所有尺寸可以根据技术要求及锻造行业标准进行适当调整。
- 公差的大小可以根据客户的需求进行调节。

关于生产：

- 产品物理性能及表面处理符合图纸技术要求。
- 产品必须无毛刺、无裂纹、无凹坑和无其他影响产品使用的缺陷。

产品设计



模具模拟



备注：为促进产品改进，华广精工保留随时更改本产品中所包含的技术规范的权利。

18. 东盟特殊铁路型号：ASR-20



报价⁽¹⁾

原材料型号 ⁽²⁾	样品 (上图) 重量	下料重量
满足产品物理性能要求	7.8 kg	9.1 kg

(a) 材料费	(b) 锻打和机加工费	(c) 包装费	(d) 运输费	(a~d) 产品单价 ⁽³⁾	模具费 ⁽⁴⁾
取决于钢材规格	27.8 元/件	1.3 元/件	取决于国家和地区	29.1 元/件 + (a+d)	24,000 元

备注：

- 1) 上述报价更新于2021年11月，仅供参考。出于不同产品设计的重量不同，材料成本和货币汇率的及时变化等因素，请随时联系我们以获得最新的报价。
- 2) 关于钢材规格以及型号，请参考第53~56页的“参考资料：《中国以及世界各国的钢材种类对照表》”。
- 3) (a~d) 产品单价不包含税。
- 4) 如果产品下单满3万件，将在正式签约后返还模具费。

技术规范

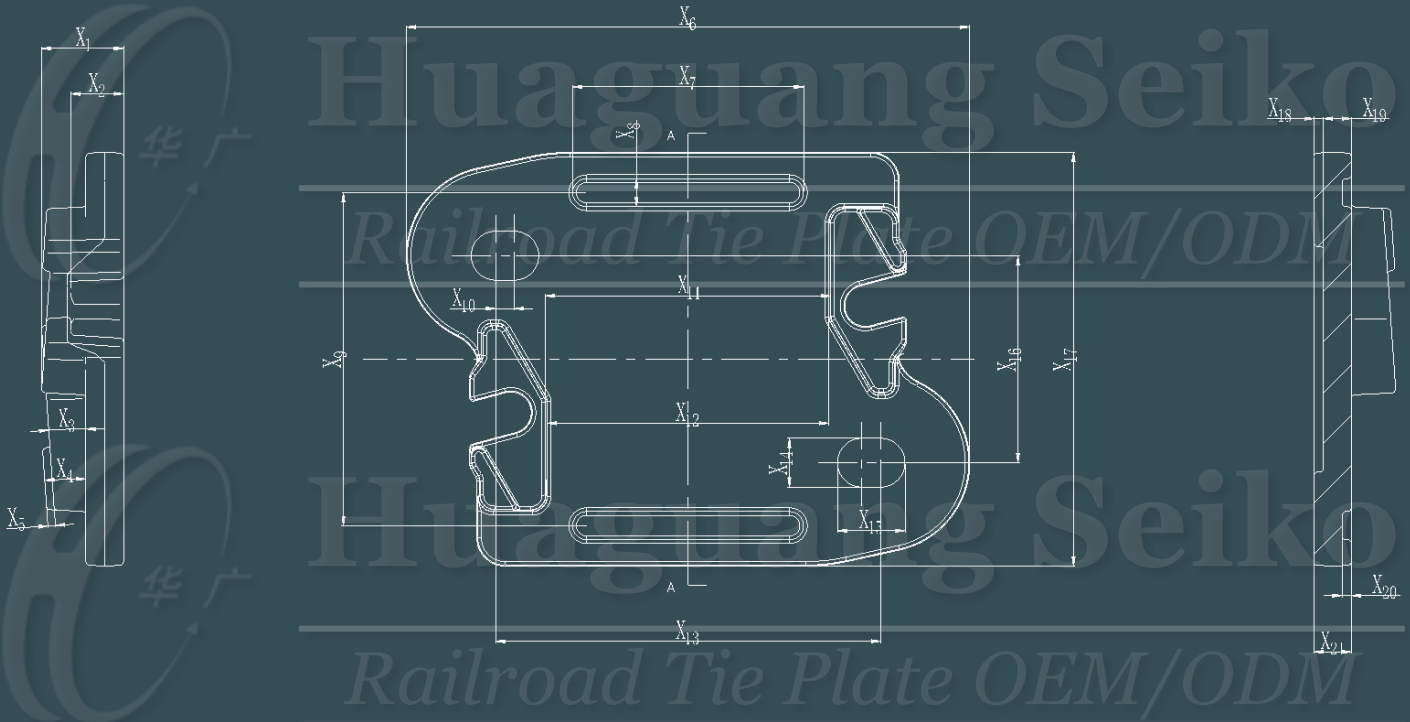
关于产品设计与模具模拟：

- 包括R角在内的所有尺寸可以根据技术要求及锻造行业标准进行适当调整。
- 公差的大小可以根据客户的需求进行调节。

关于生产：

- 产品物理性能及表面处理符合图纸技术要求。
- 产品必须无毛刺、无裂纹、无凹坑和无其他影响产品使用的缺陷。

产品设计

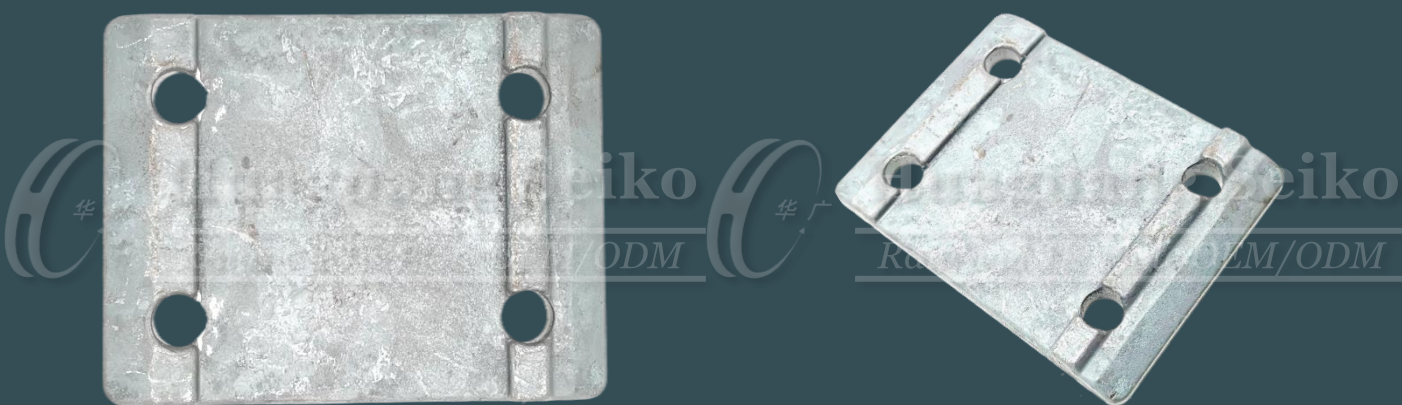


模具模拟



备注：为促进产品改进，华广精工保留随时更改本产品中所包含的技术规范的权利。

19. 东盟标准铁路型号：ASR-4R



报价⁽¹⁾

原材料型号 ⁽²⁾	样品 (上图) 重量	下料重量
满足产品物理性能要求	4.6 kg	5.6 kg

(a) 材料费	(b) 锻打和机加工费	(c) 包装费	(d) 运输费	(a~d) 产品单价 ⁽³⁾	模具费 ⁽⁴⁾
取决于钢材规格	14.8 元/件	1.0 元/件	取决于国家和地区	15.8 元/件 + (a+d)	19,000 元

备注：

- 1) 上述报价更新于2021年11月，仅供参考。出于不同产品设计的重量不同，材料成本和货币汇率的及时变化等因素，请随时联系我们以获得最新的报价。
- 2) 关于钢材规格以及型号，请参考第53~56页的“参考资料：《中国以及世界各国的钢材种类对照表》”。
- 3) (a~d) 产品单价不包含税。
- 4) 如果产品下单满3万件，将在正式签约后返还模具费。

技术规范

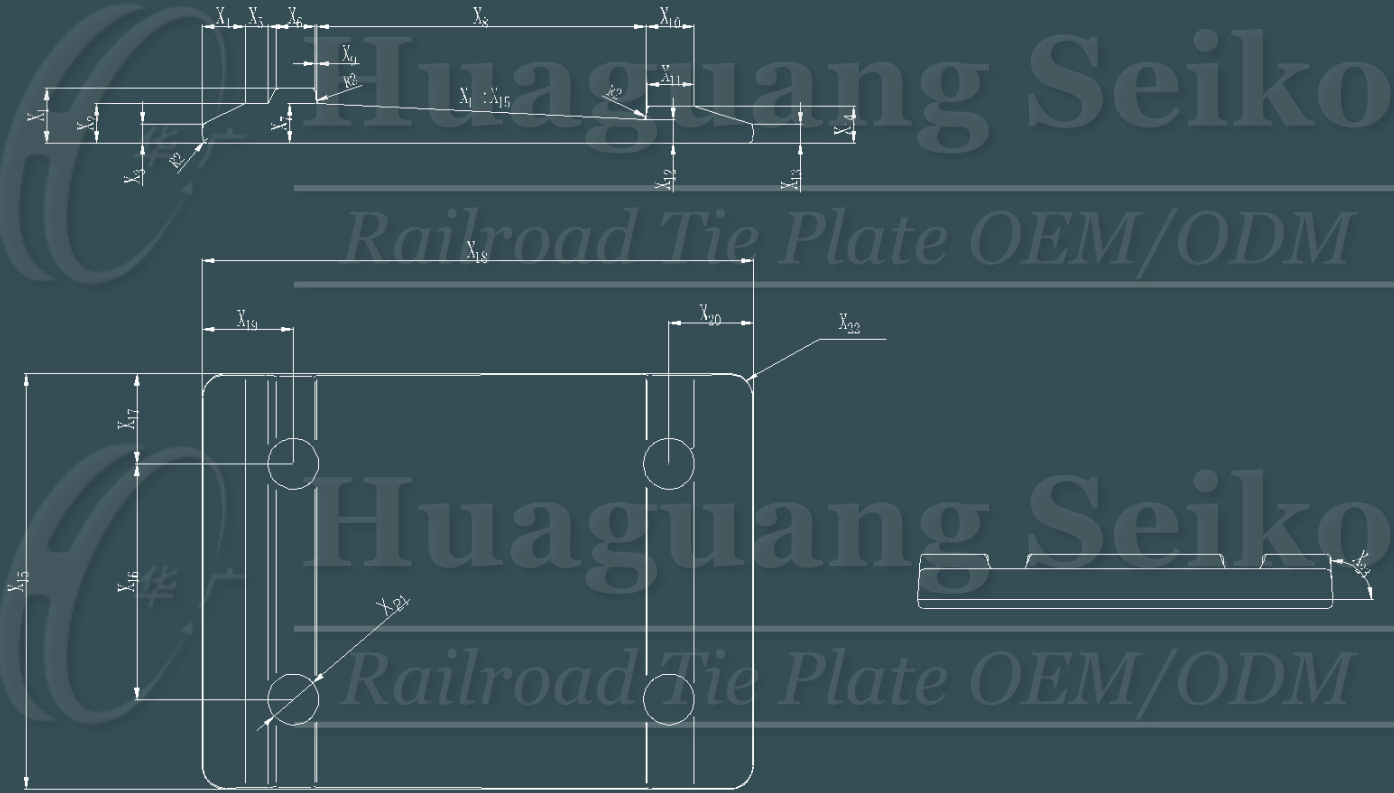
关于产品设计与模具模拟：

- 包括R角在内的所有尺寸可以根据技术要求及锻造行业标准进行适当调整。
- 公差的大小可以根据客户的需求进行调节。

关于生产：

- 产品物理性能及表面处理符合图纸技术要求。
- 产品必须无毛刺、无裂纹、无凹坑和无其他影响产品使用的缺陷。

产品设计

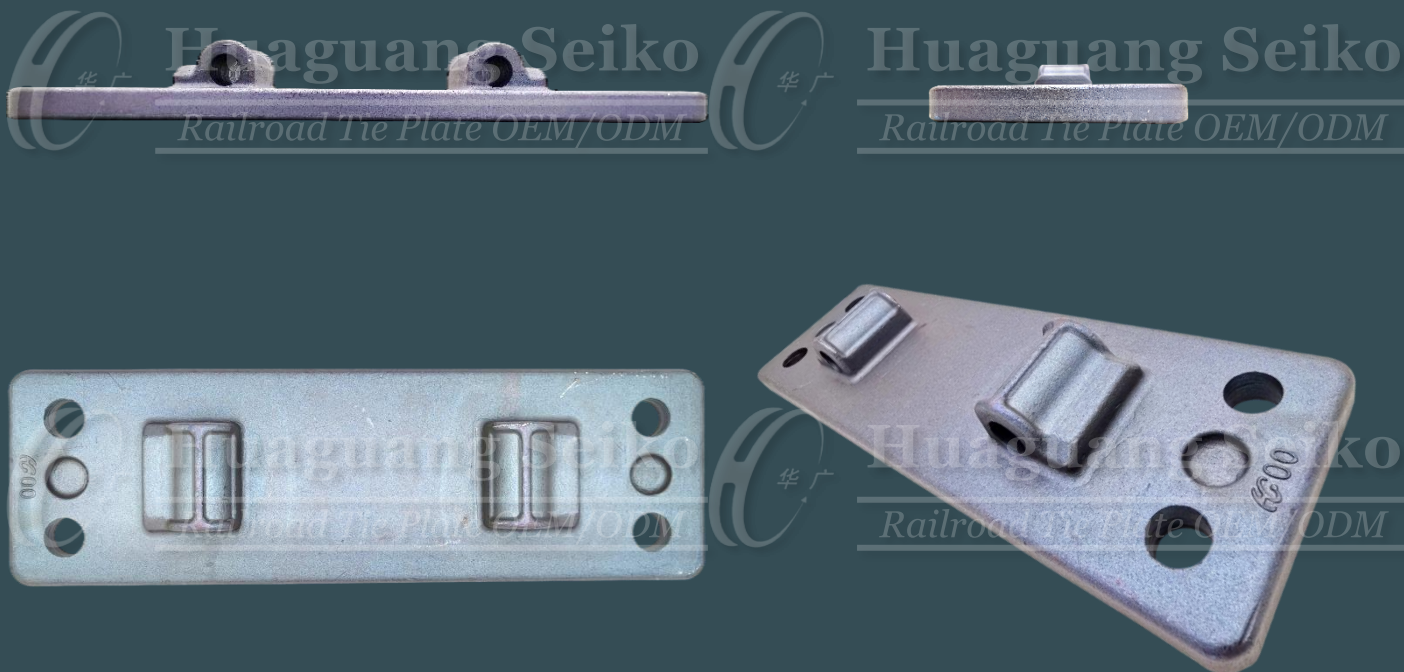


模具模拟



备注：为促进产品改进，华广精工保留随时更改本产品中所包含的技术规范的权利。

20. 澳大利亚高铁型号：OHR-4R



报价⁽¹⁾

原材料型号 ⁽²⁾	样品 (上图) 重量	下料重量
满足产品物理性能要求	12.0 kg	13.4 kg

(a) 材料费	(b) 锻打和机加工费	(c) 包装费	(d) 运输费	(a~d) 产品单价 ⁽³⁾	模具费 ⁽⁴⁾
取决于钢材规格	46.6 元/件	1.8 元/件	取决于国家和地区	48.4 元/件 + (a+d)	32,000 元

备注：

- 1) 上述报价更新于2021年11月，仅供参考。出于不同产品设计的重量不同，材料成本和货币汇率的及时变化等因素，请随时联系我们以获得最新的报价。
- 2) 关于钢材规格以及型号，请参考第53~56页的“参考资料：《中国以及世界各国的钢材种类对照表》”。
- 3) (a~d) 产品单价不包含税。
- 4) 如果产品下单满3万件，将在正式签约后返还模具费。

技术规范

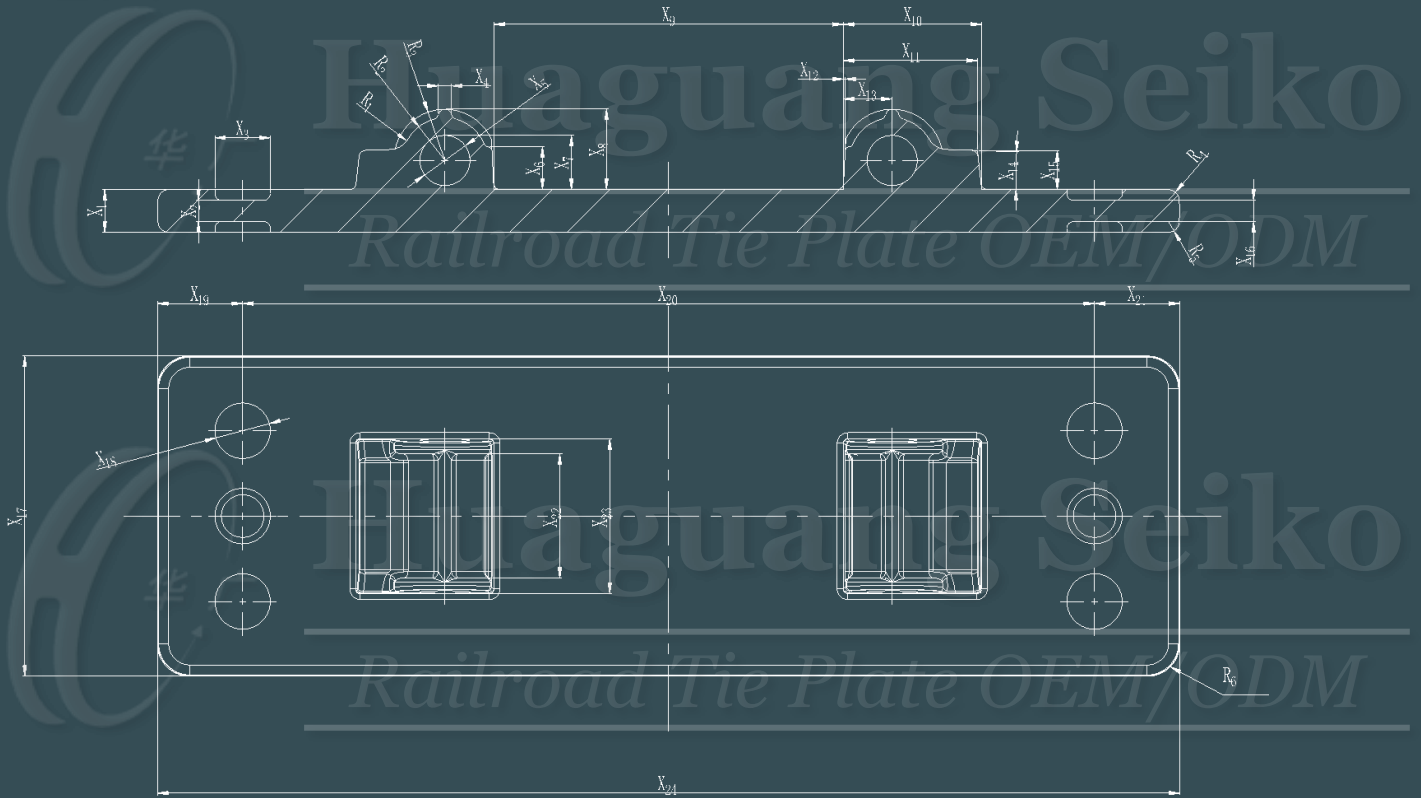
关于产品设计与模具模拟：

- 包括R角在内的所有尺寸可以根据技术要求及锻造行业标准进行适当调整。
- 公差的大小可以根据客户的需求进行调节。

关于生产：

- 产品物理性能及表面处理符合图纸技术要求。
- 产品必须无毛刺、无裂纹、无凹坑和无其他影响产品使用的缺陷。

产品设计

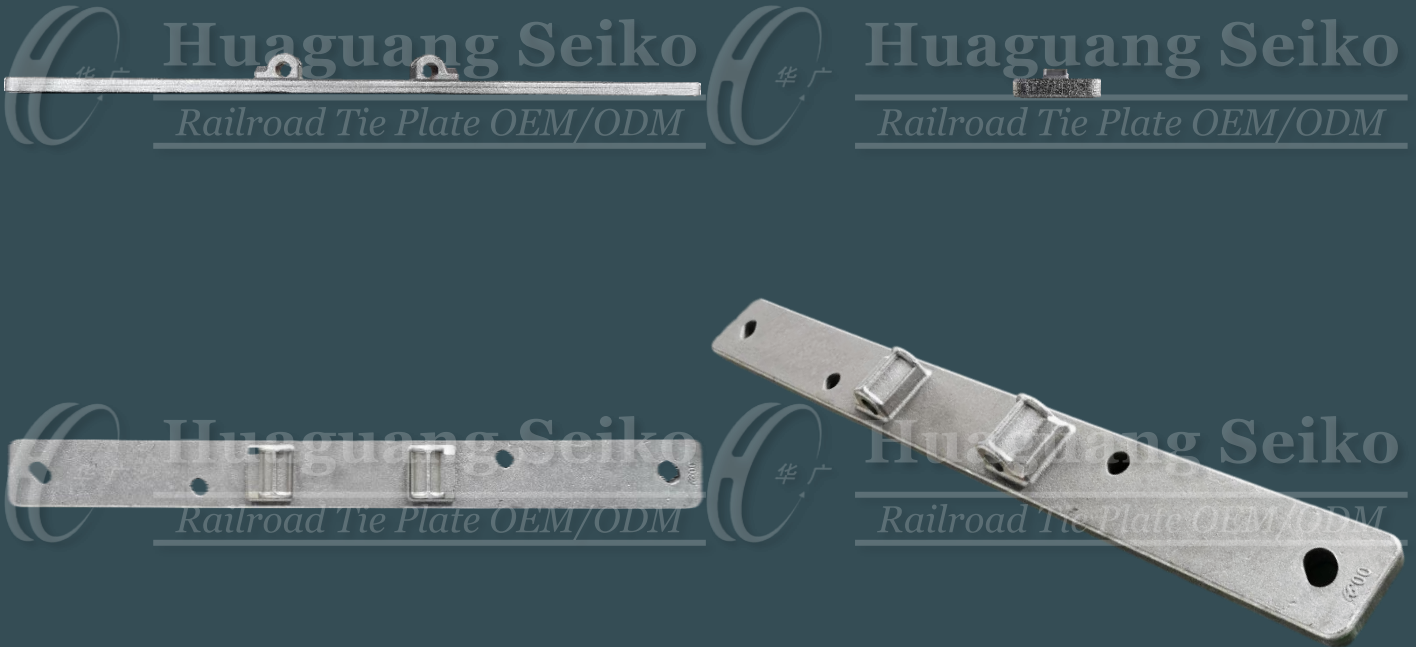


模具模拟



备注：为促进产品改进，华广精工保留随时更改本产品中所包含的技术规范的权利。

21. 澳大利亚高铁型号：OHR-40



报价⁽¹⁾

原材料型号 ⁽²⁾	样品 (上图) 重量	下料重量
满足产品物理性能要求	16.5 kg	18.3 kg

(a) 材料费	(b) 锻打和机加工费	(c) 包装费	(d) 运输费	(a~d) 产品单价 ⁽³⁾	模具费 ⁽⁴⁾
取决于钢材规格	65.1 元/件	2.2 元/件	取决于国家和地区	67.3 元/件 + (a+d)	36,000 元

备注：

- 1) 上述报价更新于2021年11月，仅供参考。出于不同产品设计的重量不同，材料成本和货币汇率的及时变化等因素，请随时联系我们以获得最新的报价。
- 2) 关于钢材规格以及型号，请参考第53~56页的“参考资料：《中国以及世界各国的钢材种类对照表》”。
- 3) (a~d) 产品单价不包含税。
- 4) 如果产品下单满3万件，将在正式签约后返还模具费。

技术规范

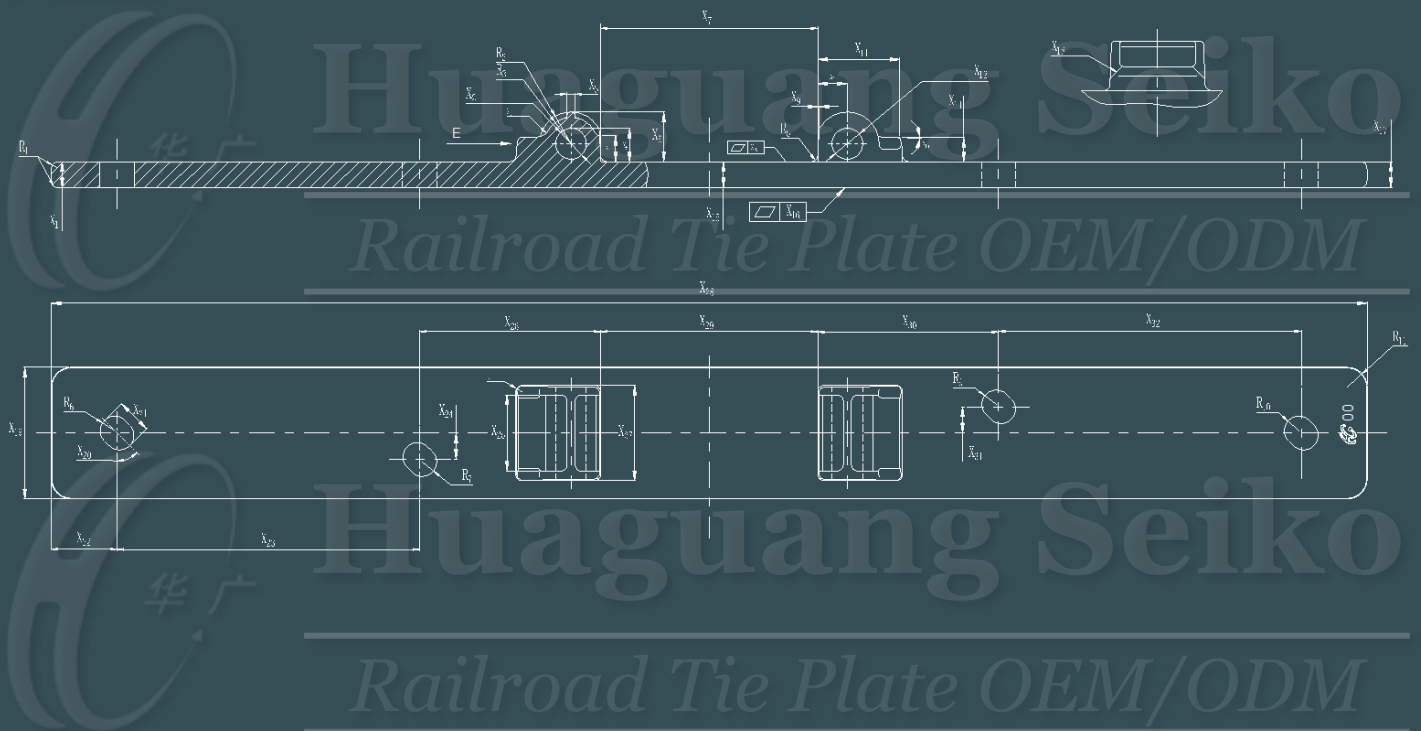
关于产品设计与模具模拟：

- 包括R角在内的所有尺寸可以根据技术要求及锻造行业标准进行适当调整。
- 公差的大小可以根据客户的需求进行调节。

关于生产：

- 产品物理性能及表面处理符合图纸技术要求。
- 产品必须无毛刺、无裂纹、无凹坑和无其他影响产品使用的缺陷。

产品设计



模具模拟



备注：为促进产品改进，华广精工保留随时更改本产品中所包含的技术规范的权利。

22. 防爬器标准设计



报价⁽¹⁾

原材料型号 ⁽²⁾	样品 (上图) 重量	下料重量
满足产品物理性能要求	1.3 kg	1.5 kg

(a) 材料费	(b) 锻打和机加工费	(c) 包装费	(d) 运输费	(a~d) 产品单价 ⁽³⁾	模具费 ⁽⁴⁾
取决于钢材规格	4.3 元/件	0.7 元/件	取决于国家和地区	5.0 元/件 + (a+d)	16,000 元

备注:

- 1) 上述报价更新于2021年11月, 仅供参考。出于不同产品设计的重量不同, 材料成本和货币汇率的及时变化等因素, 请随时联系我们以获得最新的报价。
- 2) 关于钢材规格以及型号, 请参考第53~56页的“参考资料: 《中国以及世界各国的钢材种类对照表》”。
- 3) (a~d) 产品单价不包含税。
- 4) 如果产品下单满3万件, 将在正式签约后返还模具费。

技术规范

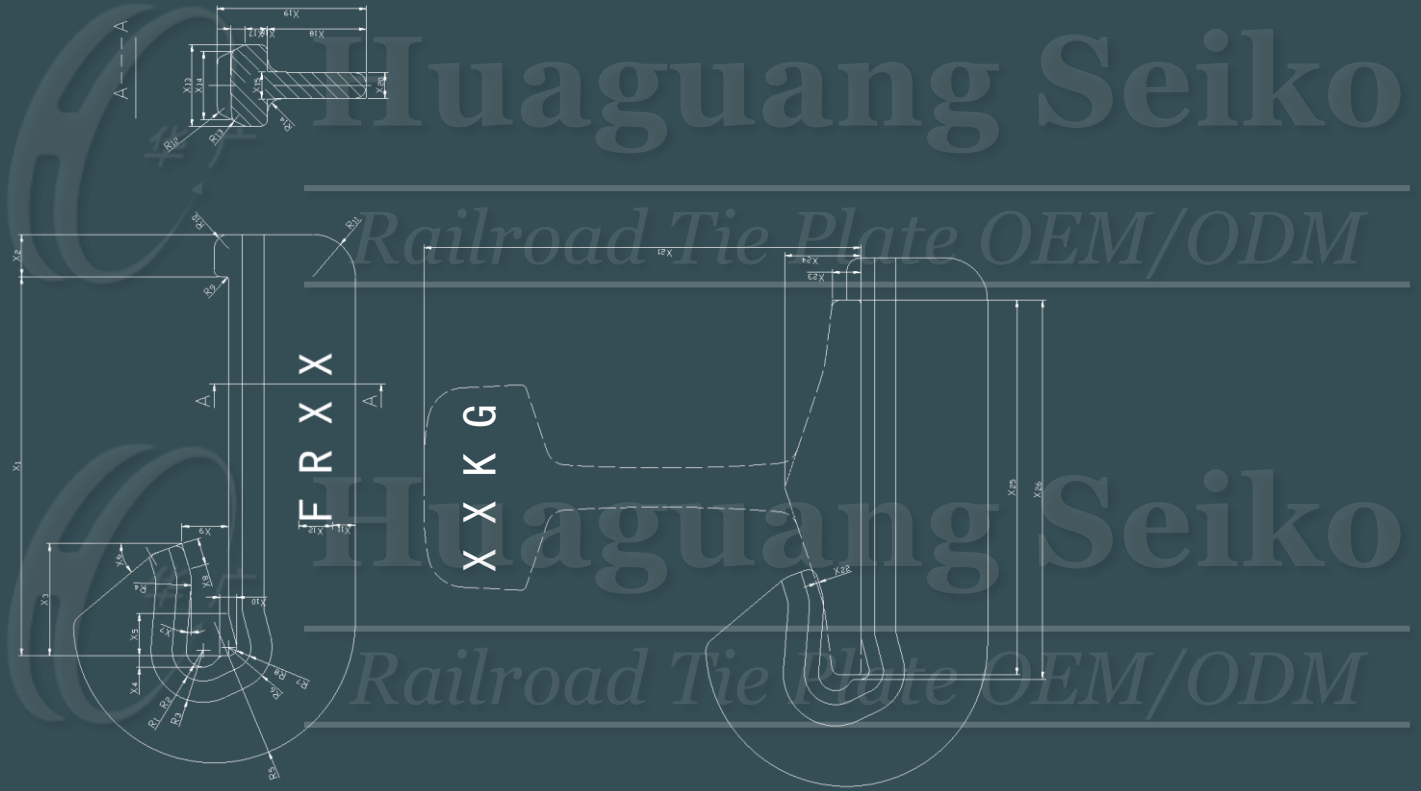
关于产品设计与模具模拟:

- 包括R角在内的所有尺寸可以根据技术要求及锻造行业标准进行适当调整。
- 公差的大小可以根据客户的需求进行调节。

关于生产:

- 产品物理性能及表面处理符合图纸技术要求。
- 产品必须无毛刺、无裂纹、无凹坑和无其他影响产品使用的缺陷。

产品设计

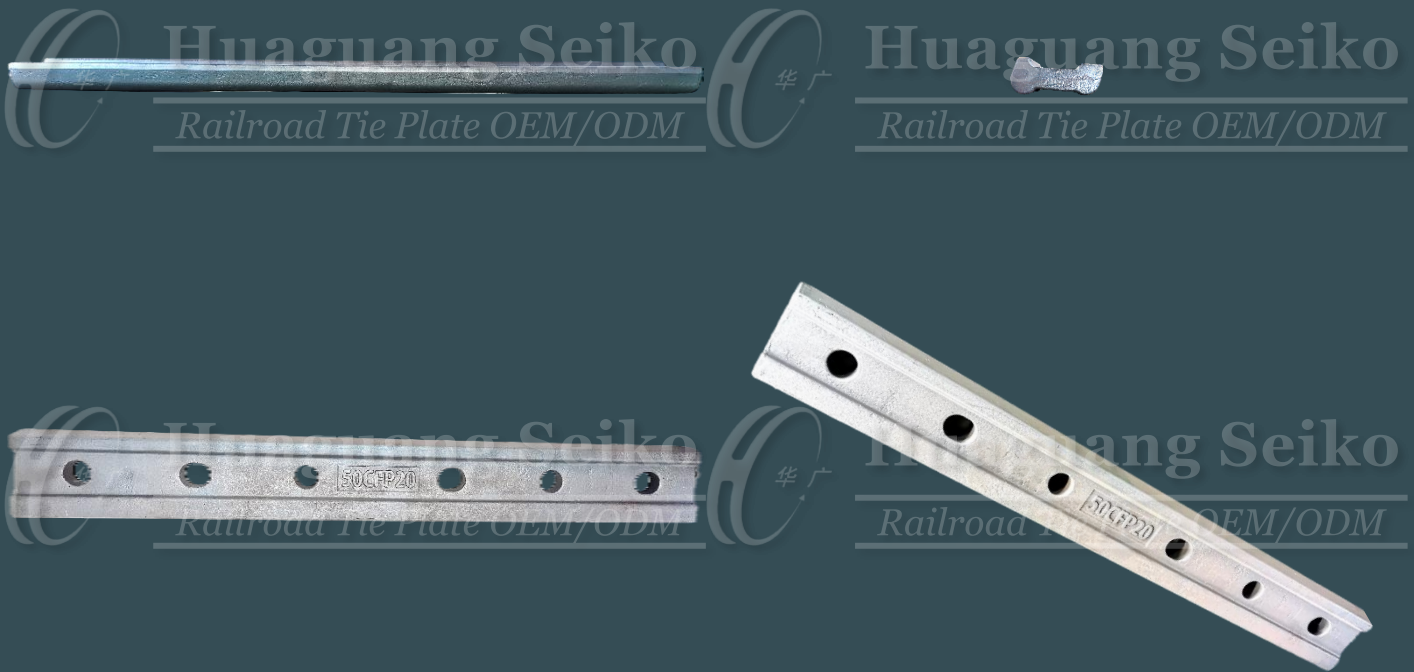


模具模拟



备注：为促进产品改进，华广精工保留随时更改本产品中所包含的技术规范的权利。

23. 鱼尾板标准设计



报价⁽¹⁾

原材料型号 ⁽²⁾	样品 (上图) 重量	下料重量
满足产品物理性能要求	16.1 kg	18.0 kg

(a) 材料费	(b) 锻打和机加工费	(c) 包装费	(d) 运输费	(a~d) 产品单价 ⁽³⁾	模具费 ⁽⁴⁾
取决于钢材规格	62.6 元/件	2.2 元/件	取决于国家和地区	64.8 元/件 + (a+d)	36,000 元

备注:

- 1) 上述报价更新于2021年11月, 仅供参考。出于不同产品设计的重量不同, 材料成本和货币汇率的及时变化等因素, 请随时联系我们以获得最新的报价。
- 2) 关于钢材规格以及型号, 请参考第53~56页的“参考资料: 《中国以及世界各国的钢材种类对照表》”。
- 3) (a~d) 产品单价不包含税。
- 4) 如果产品下单满3万件, 将在正式签约后返还模具费。

技术规范

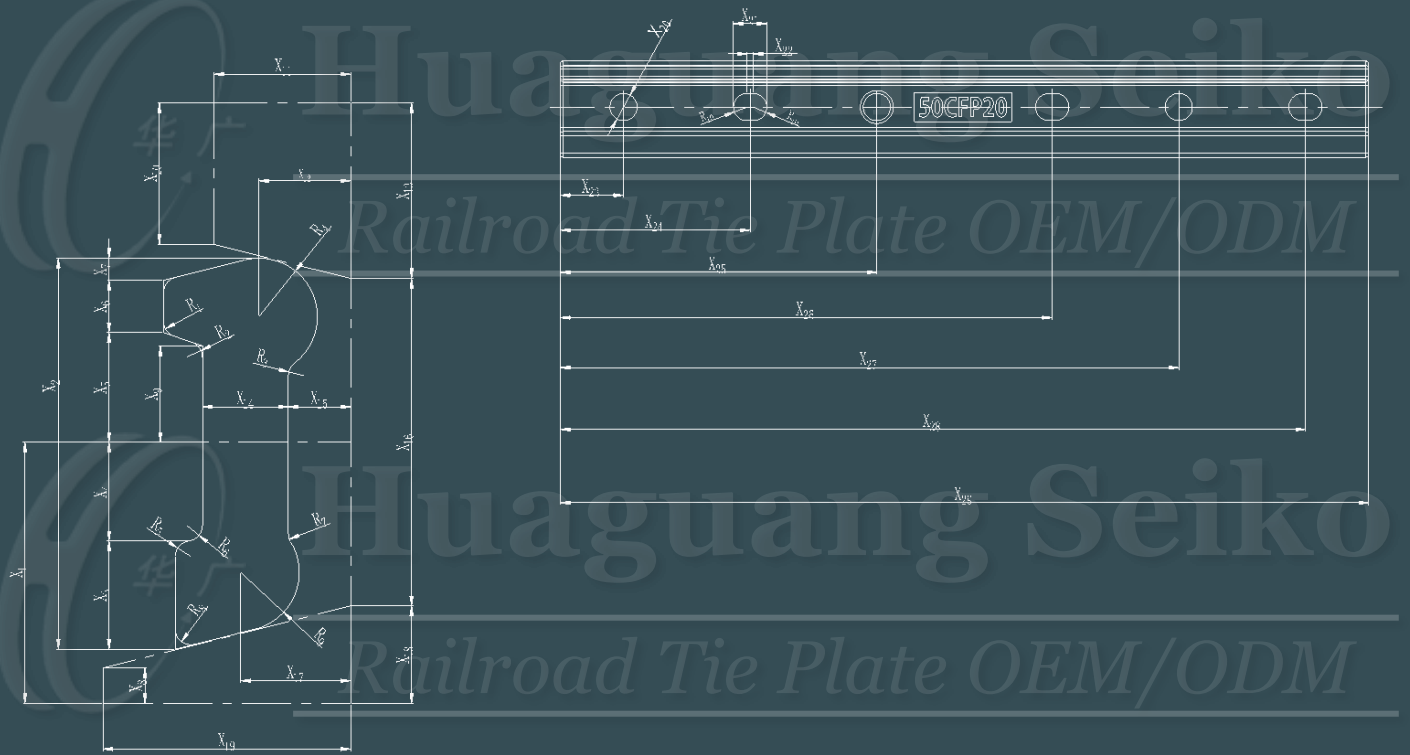
关于产品设计与模具模拟:

- 包括R角在内的所有尺寸可以根据技术要求及锻造行业标准进行适当调整。
- 公差的大小可以根据客户的需求进行调节。

关于生产:

- 产品物理性能及表面处理符合图纸技术要求。
- 产品必须无毛刺、无裂纹、无凹坑和无其他影响产品使用的缺陷。

产品设计



模具模拟



备注：为促进产品改进，华广精工保留随时更改本产品中所包含的技术规范的权利。

24. 鱼尾板特殊设计



报价⁽¹⁾

原材料型号 ⁽²⁾	样品 (上图) 重量	下料重量
满足产品物理性能要求	8.6 kg	10.1 kg

(a) 材料费	(b) 锻打和机加工费	(c) 包装费	(d) 运输费	(a~d) 产品单价 ⁽³⁾	模具费 ⁽⁴⁾
取决于钢材规格	30.3 元/件	1.4 元/件	取决于国家和地区	31.7 元/件 + (a+d)	26,000 元

备注:

- 1) 上述报价更新于2021年11月, 仅供参考。出于不同产品设计的重量不同, 材料成本和货币汇率的及时变化等因素, 请随时联系我们以获得最新的报价。
- 2) 关于钢材规格以及型号, 请参考第53~56页的“参考资料: 《中国以及世界各国的钢材种类对照表》”。
- 3) (a~d) 产品单价不包含税。
- 4) 如果产品下单满3万件, 将在正式签约后返还模具费。

技术规范

关于产品设计与模具模拟:

- 包括R角在内的所有尺寸可以根据技术要求及锻造行业标准进行适当调整。
- 公差的大小可以根据客户的需求进行调节。

关于生产:

- 产品物理性能及表面处理符合图纸技术要求。
- 产品必须无毛刺、无裂纹、无凹坑和无其他影响产品使用的缺陷。

产品设计



模具模拟



备注：为促进产品改进，华广精工保留随时更改本产品中所包含的技术规范的权利。

参考资料：《中国以及世界各国的钢材种类对照表》

#	中国 GB	欧盟 EN	美国 AISI, ASTM, UNS	德国 DIN, WNr	日本 JIS	法国 AFNOR	英国 BS	俄罗斯 GOST	国际 ISO
1	00Cr17Ni14Mo2	X2CrNiMo18-14-3 (1.4435)	316L TP316L	X2CrNiMo18-14-3	SUS316L	Z3CND17-12-03 Z3CND18-14-03	316S13 316S14	03KH17N14M3	Type19a
2	0Cr18Ni12Mo2Ti	X2CrNiMo17-12-2 (1.4404)	316L	X2CrNiMo17-13-2	SUS316 SUS316L	Z2CND17-12 Z3CND17-11-02 Z3CND18-12-02	316S11		Type19
3	1Cr18Ni12Mo2Ti	X6CrNiMoTi17-12-2 (1.4571)	316Ti	X10CrNiMoTi18-10 X6CrNiMoTi17-12-2	316Ti SUS316Ti	Z6CNDT17-12 Z6CNT17-12	320S31 321S12	08KH17N13M2T 10KH17N13M2T	
4	08	DC01 (1.0330)	SAE1008 SAE1010	FeP01 St12	SPCC	C F12 FeP01	CR4 FeP01	08kp 08ps	Cr01 CR22
5	08F								
6	Fe355W-1A	S355J0WP (1.8945)	Gr.1	9CrNiCuP324	SPA-H	E36WA3	WR50A WR50B WR50C		Fe355W-1A
7	0Cr13	X6Cr13 (1.4000)	410S S41008 Type403	X7Cr14	SUS410S	Z6C13 Z8C12	403S17	08KH13	
8	0Cr17Ni12Mo2	X5CrNiMo17-12-2 (1.4401)	316	X5CrNiMo17-12-2	SUS316	Z6CND17-11 Z7CND17-11-02 Z7CND17-12-02	316S31	08KH16N11M3	
		X3CrNiMo17-13-3 (1.4436)	316		SUS316	Z7CND18-12-03 Z7CND18-12-3	316S31 316S33		Type20a
9	0Cr18Ni10Ti	X6CrNiTi18-10 (1.4541)	321	X10CrNiTi18-9 X6CrNiTi18-10	SUS321	Z6CNT18-10	321S31	08KH18N10T 08KH18N12T 12KH18N10T	
10	1Cr18Ni11Ti								
11	H0Cr20Ni10Ti								
12	0Cr18Ni9	X5CrNi18-10 (1.4301)	304 304N	1.4301 X5CrNi18-9	SUS304	X5CrNi18-10 Z5CN18-09 Z6CN18-09 Z7CN18-09	304S15 304S31	08KH18N10	
13	10	C10 (1.0301)	1011 M1010	C10 Ck10	S9CK	XC10	045A10	10	
14	10Mn2	20Mn5 (1.1133)				20M5		20G 20GSL	
15	12CrMo	13CrMo4-5 (1.7335)	A387Gr.12 Gr.P12	13CrMo4-4	SFVAF12	15CD2.05 15CD4-05 15CD4-5	620 620-440 620Gr.27	12KHM 15KHM	F32 P32
		10CrMo9-10 (1.7380)	A387Gr.22 Gr.P22	10CrMo9-10	SCMV4	10CD9-10 12CD9-10	622 622Gr.31	10KH2M	F34 P34 TS34
16	15	C15 (1.0401)		C15 Ck15		XC12			
		C15E (1.1141)	Gr.1015 Gr.1016	1.1141 C15 Ck15	S15C	C18RR XC12 XC15	040A15 080M15 CS17	15	C15E4
17	15CrMn	16MnCr5 (1.7131)	SAE5115	16MnCr5		16MC5	527M17 590M17	18KHG	16MnCr5
18	16MnCr								
19	20CrMnTi	20MnCr5 (1.7147)	SAE5120	20MnCr5	SMnCr420H	20MC5		18KHG	20MnCr5
20	20CrMn								
21	20MnCr								
22	16Mn	S355J0 (1.0553)	A441 A633	St52-3U	SS490B	E36-3	50C		E355C Fe510C
		S355J2(+N) (1.0570(dubl))	1024	1.0570 St52-3 St52-3N	SM490 SM490C SS490C	E36-3	50D	17G1S 17GS S345	Fe510D
23	17Cr2Ni2Mo	18CrNiMo7-6 (1.6587)		17CrNiMo6 17CrNiMo7		18NCD6	820A16		18CrNiMo7
24	1Cr11MoV	X20CrMoV11-1 (1.4922)		X20CrMoV12-1 X22CrMoV12-1					
25	1Cr15	X6Cr17 (1.4016)	430 S43000	X6Cr17	SUS430	Z8C17	430S17 430S18	12KH17	
26	1Cr16Ni35	X12NiCrSi35-16 (1.4864)	330	X12NiCrSi36-16	SUH330	Z12NCS37-18			H17
27	1Cr17Ni2	X17CrNi16-2 (1.4057)	431	X17CrNi16-2				14KH17N2 20KH17N2	
28	ML1Cr17Ni2								
29	1Cr20Ni14Si2	X15CrNiSi20-12 (1.4828)	309	X15CrNiSi20-12	SUH309	Z17CNS20-12	309S24	20KH20N14S2	
30	1Cr25Ni20Si2	X8CrNi25-21 (1.4845)	310S S31008	X8CrNi25-21	SUS310S	Z8CN25-20	310S16 310S24 310S31	10KH23N18 20KH23N18	H16
31	20	P235TR1 (1.0254)							
		P235GH (1.0345)	A285 A285Gr.C	1.0345 ASt35 H1 StE255	SB410 SGV410 SPV235 SPV24	A37AP A37CP	141-360 161Gr.360	12k	P3
		P355N (1.0562)	A537CL1	StE355	SM490B	A510AP E355R	223Gr.490 50DD	15GF	E355
		C22 (1.0402)	SAE1020	1.0402 C22	S20C S22C		070M20	20	C25

#	中国 GB	欧盟 EN	美国 AISI, ASTM, UNS	德国 DIN, WNr	日本 JIS	法国 AFNOR	英国 BS	俄罗斯 GOST	国际 ISO
32	2Cr13	X20Cr13 (1.4021)	420 S42010	X20Cr13	SUS420J1	X20Cr13 Z20C13	420S29 420S37	20KH13	
33	X20Cr13								
34	30	C30 (1.0528)	SAE1030	1.0528 C30 Ck30	S30C	AF50C30 XC32	080M32 En5	30	C30 C30E4
35	30Cr2Ni2Mo	30CrNiMo8 (1.6580)		30CrNiMo8	SNCM431	30CND8	823M30	3KH3M3F	31CrNiMo8
36	30CrMo	25CrMo4 (1.7218)	SAE4130	25CrMo4	SCM420 SCM430	25CD4	708A25 708M25 CFS10	20KHM 30KHM 30KHMA	25CrMo4
37	30Mn2	28Mn6 (1.1170)	1527 Gr.1330	28Mn6	SCMn2	35Mn5	120M36 150H19 150M19 150M28	30G 30G2	28Mn6
38	34CrNi3Mo	34CrNiMo6 (1.6582)	4340	34CrNiMo6 GS-34CrNiMo6V	SNCM447	35NCD6	817M40	36KH2N2MFA 38KH2N2MA 40KH2N2MA	36CrNiMo6
39	34CrNiMo								
40	ZG34CrNiMo								
41	35	C35 (1.0501)	1035 Gr.1035	1.0501 C35	S35C	AF55C35 C35	070M36 40HS	35 40	C35 C35E4
		C35E (1.1181)	1035	Ck35	S35C	XC38 XC38H1	080M36 CFS6	35	C35E4
42	35Cr	37Cr4 (1.7034)	Gr.5135	37Cr4	SCr435H	37Cr4 38C4	530A36 530M36	38KHA 40KH	37Cr4
43	35CrMo	34CrMo4 (1.7220)	4135	34CrMo4	SCM435H	34CD4 35CD4	708A30 708M32	35KHM 35KHML	34CrMo4
44	ZG35CrMo								
45	3Cr13	X30Cr13 (1.4028)	420	X30Cr13	SUS420J2	Z30Cr13 Z33C13	420S45	30KH13	
46	3Cr2W8V	X30WCrV9-3 (1.2581)	H21	X30WCrV9-3	SKD5	Z30WCV9	BH21	3KH2V8F	X30WCrV9-3
47	40	C40 (1.0511)	1038 1040	1.0511 C40 Ck40	S40C	AF60C40 AF60C45 XC42HI	070M40 080M40 En8	40	C40 C40E4
48	42CrMo	42CrMo4 (1.7225)	4140 4142	42CrMo4	SCM440H	42CD4	708M40 CFS11	35KHM 38KHM	42CrMo4
49	45	C45 (1.0503)	1042 1045 Gr.1043	C45	S45C	AF65C45 C45	070M46 50HS	45	C45
50	45H	C45E (1.1191)	1045	Ck45	S45C	XC45 XC48H1	080M46 CFS8	45	C45E4
51	4C13	X39Cr13 (1.4031)	Type420	X39Cr13		Z40C13	X39Cr13	40KH13	
52	4Cr5MoSiV	X37CrMoV5-1 (1.2343)	H11	X38CrMoV5-1	SKD6	Z38CDV5	BH11	4KH5MFS	X37CrMoV5-1
53	4Cr9Si2	X45CrSi9-3 (1.4718)						40KH9S2	
54	4Cr9Si8								
55	50	C50 (1.0540)	1049 1050	C50 Ck50	S50C	XC48H1	070M50 080M50	50	C50 C50E4
56	50CrMo	50CrMo4 (1.7228)		50CrMo4			708M40 708M50		50CrMo4
57	50CrVA	51CrV4 (1.8159)	6150	50CrV4	SUP10	50CrV4 50CV4 51CrV4	735A50 735A51	50KHGFA	51CrV4
58	55	C55 (1.0535)	1055	C55	S55C	AF70C55 C54	070M55 50 En9	50 55	C55 C55E4
59	5Cr21Mn9Ni4N	X53CrMnNiN21-9 (1.4871)	EV12	X53CrMnNiN21-9	SUH35	Z52CMN21-09	349S54	55KH20G9AN4	Type9
60	5CrNiMo	55NiCrMoV7 (1.2714)	L6	55NiCrMoV6 56NiCrMoV7	SKT4	55NCDV7	BH224-5	5KHNM 5KHNV	55NiCrMoV7
61	60	C60 (1.0601)	1060	C60	S58C		070M60	60 60G	C60
		C60E (1.1221)		Ck60	S58C	XC60	070M60 CS60	60 60G	C60E4
62	6CrW2Si	60WCrV8 (1.2550)	S1	60WCrV7		55WC20	BS1	5KHV2S	60WCrV8
63	70	C70D (1.0615)						70	
64	75	C76D (1.0614)	1075					75	
65	85	C86D (1.0616)	1085					85	
66	A3		Gr.C	1.0028 1.0036 St34-2 USt37-2	SS330 STKM12A	A34-2 S235JRG1	CEW2BK Fe360B	16D 18kp St3kp	Fe360B
	Q235								
67	Cr12	X210Cr12 (1.2080)		X210Cr12	SKD1	Z200C12	BD3	KH12	X210Cr12
68	Cr2	102Cr6 (1.2067)	52100	100Cr6	SUJ2	100Cr6 100Cr6RR	534A99 535A99	KH ShKh15	
69	GCr15								
70	Cr5Mo1V	X100CrMoV5 (1.2363)	A2	X100CrMoV5-1	SKD12	Z100CDV5	BA2	9KH5VF	X100CrMoV5
71	OCr13Al	X10CrAlSi13 (1.4724)				Z13C13		10KH13SYU	

#	中国 GB	欧盟 EN	美国 AISI, ASTM, UNS	德国 DIN, WNr	日本 JIS	法国 AFNOR	英国 BS	俄罗斯 GOST	国际 ISO							
72	Q195	S185 (1.0035)	A283A A283B Gr.A	S185 St33	SS330	A33	15HR 15HS S185	St0 St1ps St1sp	Fe310							
73	Q215	E195 (1.0034)		RSt34-2		ES185 TS-30a	CEW2 ERW2	St2ps St2sp								
74	Q225A	S275JR (1.0044)	A283D A529 Gr.D	RSt42-2 St 44-2	SS400	E28-2	161-430 43A 43B	St4ps St4sp	E275B							
75	Q275Z															
76	Q275	E295 (1.0050)		St50-2	SS500	A50-2 A60-2		S285 St5ps St5sp								
		S275J0 (1.0143)	A578Gr.70	St44-3 St44-3U		E28-3	43C	St4ps St4sp	E275C							
		S275J2 (1.0145)						43EE								
		E295GC (1.0533)		St50-2 St50-2KG		A50-2										
77	Q235A	S235JR (1.0038(dubl))	1015 A283C GradeC GradeD SSGrade33	RSt37-2 St37-2	SM400A SS400	E24-2	40A 40B	St2ps St2sp St3ps St3sp	E235B Fe360B							
78	Q235B															
79	Q235D									S235J2 (1.0117)	A36			40EE	17G1S	
										S235J0 (1.0114)	A284C A284D	St37-3U	SM400B	E24-3	40C	St3ps St3sp
80	Q235C	S235JRG2 (1.0038)	Gr.36	RSt37-2 S235JRG2	SS330	E24-2NE	40B	St3ps St3sp	Fe360B							
81	Q255	S275J2(+N) (1.0144)	A572 A633Gr.A	St44-3N		E28-4	43D	St4kp St4ps	Fe430D							
82	Q345B	S355JR (1.0045)	A572 A678Gr.A SSGrade50	St52-3	SM490A SS490	E36-2	50B		E355C Fe510B							
83	Q345C									E335 (1.0060)	St60-2	A60-2		St5ps St5sp St6ps St6sp	FeE690	
84	Q345D	S355J2 (1.0577)	A656	1.0577 ASt52 St52-3N	SS490YA	A52FP	224-460									
		S355N (1.0545)	A572Gr.50	StE355		E355R	50DD 50E	15GF								
85	Q345E	S355NL (1.0546)	A633Gr.C A633Gr.D	TStE355		E355FP E355FR	50EE									
86	Q390C	E360 (1.0070)		1.0070 St70-2		A70 A70-2	E360	S375	Fe690 FeE690							
87	Q420D	S420N (1.8902)	A255Gr.D A633E	StE420	SM490A SM490C	E420R		16G2AF	E420							
88	Q420E	S420NL (1.8912)	A572Gr.60 A633E A633Gr.E A738Gr.C	TStE420		E420FP	50F									
89	Q460D	S460N (1.8901)		StE460	SM520B	E460R	55C	18G2AF 18G2AFps	E460							
90	Q460E	S460NL (1.8903)		TStE460		E460FP	55EE									
91	T10	C90U (1.1535)	W110	C105W2	SK4 SK5	C105E2U		U10								
92	T10A	C105U (1.1545)	W5	C105W1	SK3	C105E2U	BW1B	U10A								
93	T7	C70U (1.1520)	W1-7	1.1620 C70W2	SK6 SK7	C70E2U		U7	C70U							
94	T8	C80U (1.1525)		C80W1 C80W2	SK5 SK6	Y180	BW1A	U8								
95	W18Cr4V	HS18-0-1 (1.3355)	T1	HS18-0-1	SKH SKH2	Z80WCV18-04-01	BT1	R18	HS18-0-1							
96	W6Mo5Cr4V2	HS6-5-2 (1.3339)	M2	HS6-5-2	SKH51	Z85WDCV06-05-04-02	BM2	R6M5	HS6-5-2							
97	W6Mo5Cr4V2Co5	HS6-5-2-5 (1.3243)		S6-5-2-5	SKH55	Z85WDCV06-05-04-02	BM35	R6M5K5	HS6-5-2-5							
98	Y12	10S20 (1.0721)	Gr.1108	1.0721 10S20		10F1	210M15									
99	Y35	35S20 (1.0726)	1140	35S20		35MF6	212M36		35S20							
100	Y40Mn	44SMn28 (1.0762)						A40G	44SMn28							
101	ZG15Cr1Mo1V	G17CrMoV5-10 (1.7706)		GS-17CrMoV511V												
102	ZG200-400	GS200 (1.0449)		GS-38N												
103	ZG20CrMo	G26CrMo4 (1.7221)		1.7218 GS-25CrMo4 GS-25CrMo4V												
104	ZG20CrMoV	G17CrMo5-5 (1.7357)														

#	中国 GB	欧盟 EN	美国 AISI, ASTM, UNS	德国 DIN, WNr	日本 JIS	法国 AFNOR	英国 BS	俄罗斯 GOST	国际 ISO
105	ZG20SiMn	G20Mn5 (1.6220)		GS-20Mn5V					
106	ZG230-450	GP240GH (1.0619)		GS-C25N					
107	ZGD270-480	GS240 (1.0455)							
108	ZG310-570	GE300 (1.0558)		GS-60N					
109	ZG340-640								
110	ZGD345-570								
111	ZG35Cr26Ni12	GX40CrNiSi25-12 (1.4837)		1.4837				40KH24N12SL	
112	ZG35SiMn	G28Mn6 (1.1165)		GS-30Mn5V					
113	ZG42CrMo	G34CrMo4 (1.7230)		1.7220 GS-34CrMo4 GS-42CrMo4					
		G42CrMo4 (1.7231)		1.7225 GS-42CrMo4 GS-42CrMo4V					

笔记

笔记

浙江华广精工制造有限公司

总部 〒325300
中国
浙江省
温州市文成县
巨屿工业园区
云江东路81号

上海事务所 〒201107
中国
上海市
闵行区
申滨南路998号
龙湖虹桥天街E栋501

联系窗口 虞 瀟晗 (Yu Xiaohan)
董事副总经理

日本手机 +81 (0)50 5806 0688

中国手机 +86 178 5873 3734

邮箱 shoa.yu@huaguangseiko.com

微信



官网



© 2021 Huaguang Seiko All rights reserved.

Huaguang Seiko refers to the Zhejiang Huaguang Seiko Manufacture Co., Ltd. and/or Zhejiang Huaguang Precision Manufacturing Co., Ltd. in China. Both of the names are the English translation of “浙江华广精工制造有限公司”.

Please see www.huaguangseiko.com for further details.

